

/ Perfect Welding / Solar Energy / Perfect Charging



# TORCHE DE SOUDAGE TIG

POUR LES APPLICATIONS DE SOUDAGE MANUELLES



# UN SEUL FAISCEAU DE LIAISON, ET POURTANT, À CHAQUE APPLICATION, LA BONNE TORCHE DE SOUDAGE.

Une petite ou une grande poignée pour une bonne manipulation ergonomique ?  
Un réglage de l'intensité de courant ou bien un écran JobMaster pour régler la source de courant depuis la torche de soudage pendant le soudage ?  
Est-ce que différents corps de torche et buses de gaz sont nécessaires pour améliorer l'accessibilité aux composants ?

Les nouvelles torches de soudage TIG s'adaptent aussi bien aux préférences personnelles du soudeur qu'aux différentes applications. Avec sa conception modulaire, la torche de soudage offre de nombreuses options durables et économiques.

Quel est votre défi de soudage ?

Let's get connected.



# LES AVANTAGES

## CONCEPTION MODULAIRE



Outre les diverses gammes de puissance, il existe deux variantes de poignées pouvant être équipées de différents éléments de commande et modèles de corps de torche.

## ERGONOMIQUE et ANTIDÉRAPANTE



Les poignées ergonomiques de la nouvelle torche de soudage TIG soulagent les utilisateurs de la fatigue, et les composants doux garantissent une poignée antidérapante et sûre. Grâce à la rotule et aux matériaux utilisés, le faisceau de liaison est très flexible et facilite la manipulation, notamment lorsqu'il est difficile d'accéder au point de soudage.

## ÉCONOMIQUE et DURABLE



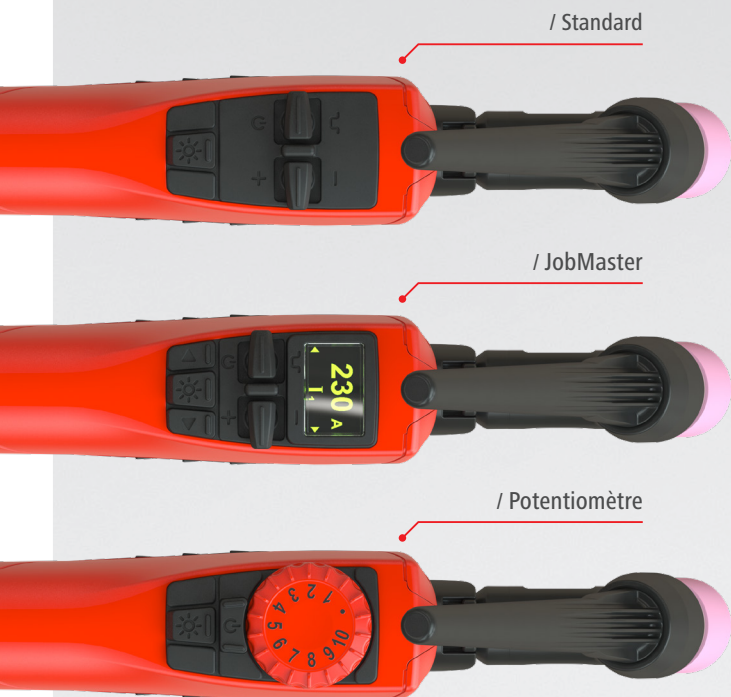
En cas de changement d'exigence ou du besoin, il n'est plus nécessaire de jeter la torche de soudage. Il suffit de remplacer les modules. Le remplacement des composants peut s'effectuer directement sur place et sans l'aide d'un technicien de service. Cela permet d'économiser des ressources, du temps et de l'argent.

## DURÉE DE VIE PLUS ÉLEVÉE DES PIÈCES D'USURE



Un refroidissement parfait jusque dans la tête du corps de torche assure une dissipation thermique efficace. Cela accroît nettement la durée de vie des pièces d'usure de torches.





## POIGNÉE STANDARD

### UNE POIGNÉE POUR TOUTES LES VARIANTES

/ Possibilité de démontage\* facile de l'interface utilisateur, il suffit de desserrer une vis.

\*) Option uniquement disponible pour la poignée standard

- 1 Début du soudage
- 2 Modification du courant de soudage à l'aide de la touche Up/Down (+/-)
- 3 Éclairage LED de la zone de soudage
- 4 Formation de calottes associée au mode opératoire de soudage TIG AC pour les aluminiums
- 5 Abaissement intermédiaire associé au mode 4 temps (I1 > I2)
- 6 Écran pour la lecture des principaux paramètres
- 7 Adaptation des principaux paramètres comme le courant principal, le courant de descente ou le courant final directement sur la torche de soudage



# TECHNIQUE + ERGONOMIE UTILISATION



PLUS  
DE 40 corps  
de torche  
différents

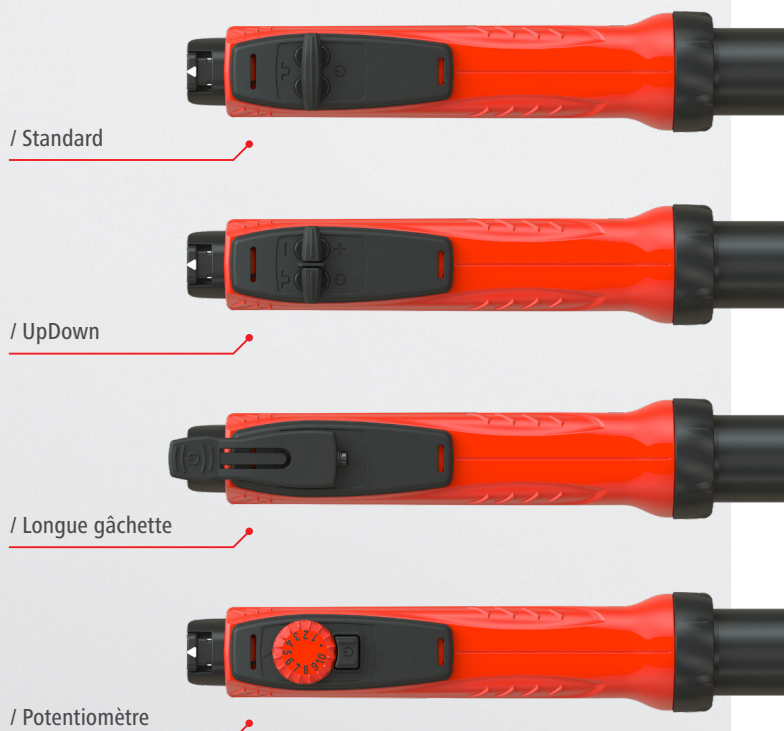


Les torches de soudage Fronius sont le fruit d'une symbiose parfaite entre technique et ergonomie. Grâce à la poignée ergonomique aux composants antidérapants, la prise en main de la torche est sûre et permet un guidage précis. Les divers principes de fonctionnement répondent aux exigences les plus variées du soudeur.



### PETITE POIGNÉE

En fonction de l'application, le soudeur a le choix entre un faisceau de liaison standard ou un faisceau de liaison Small Handle, une variante avec une poignée plus petite et optimisée. Cette version compacte est aussi disponible avec différentes options de commande à la poignée.





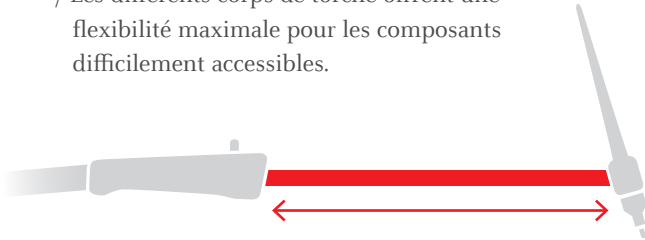
ACCESSIBILITÉ  
**OPTIMALE**





## CORPS DE TORCHE

/ Les différents corps de torche offrent une flexibilité maximale pour les composants difficilement accessibles.



50 mm / 65 mm / 150 mm / 300 mm

## COIFFE DE TORCHE DE SOUDAGE

/ En fonction de l'application et de la nature des composants, des caches de torche de soudage de différentes tailles peuvent être utilisés.



## CORPS DE TORCHE FLEXIBLE

/ Les corps de torche flexibles peuvent être courbés dans la position souhaitée pour les emplacements difficiles d'accès.\*

\*/ Testés selon une procédure de test définie et dans des conditions de test standard, les corps de torche refroidis par gaz peuvent être courbés jusqu'à 1 000 fois, et ceux refroidis par eau jusqu'à 200 fois.



PLUS DE  
80 BUSES  
DE GAZ

## INTERFACE BREVETÉE MULTILOCK

POUR UN REMPLACEMENT RAPIDE  
DU CORPS DE TORCHE



## INTERFACE BREVETÉE

/ Le corps de torche peut être remplacé facilement, rapidement et sans outil – peu importe la tâche de soudage.



360°

/ Le corps de torche peut être tourné à 360° afin d'être toujours en position de soudage optimale.



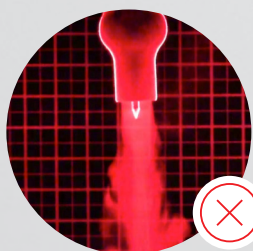
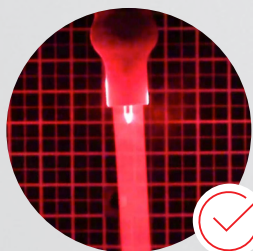
# CONCEPTION DU SYSTÈME

## LA TORCHE DE SOUDAGE EN DÉTAILS

### OPTION TAMIS DIFFUSEUR

#### MEILLEURE PROTECTION GAZEUSE

- / Débit de gaz sans tourbillonnement
- / La meilleure qualité de soudure
- / Économie de gaz de 1-2 l/min
- / Moins d'oxydation avec les matériaux hautement alliés



### REFROIDISSEMENT PAR EAU

- / Le refroidissement jusque dans la tête du corps de torche permet de prolonger la durée de vie des pièces d'usure.

### INTERFACE BREVETÉE

#### MULTILOCK

- / Remplacement du corps de torche simple et rapide
- / Le corps de torche peut être tourné à 360°
- / Plus de 40 corps de torche différents

### ANTIDÉRAPANT

- / Composants souples inclus à la poignée

### ÉCLAIRAGE

- / Éclairage du point de soudage avant et après le soudage

### VARIANTES DE CORPS DE TORCHE

- / Buse de gaz à enfichage (A)
- / Buse de gaz à vis (P)



Système P



Système A





/ Sans commande



/ Potentiomètre



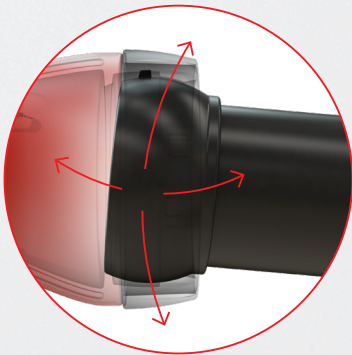
/ JobMaster

## INTERFACE UTILISATEUR

/ Les unités de commande peuvent être changées à tout moment et en quelques gestes.



ROTULE



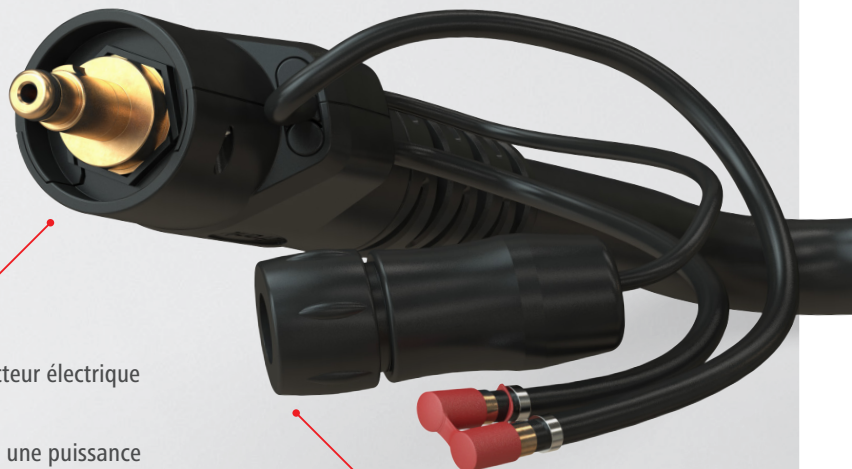
FAISCEAU DE LIAISON FLEXIBLE



/ Pour une prise en main optimale  
– Gaine de protection flexible et résistante à l'abrasion

## RACCORD CENTRAL F/F++

- / Montage ne nécessitant aucun outil
- / Gaz de protection directement sur le connecteur électrique
- / Connecteurs d'eau externes
- / Raccord à baïonnette refroidie par eau pour une puissance élevée



MULTI CONNECTEUR TIG



**GREEN THINKING**

## ÉCONOMIQUE ET DURABLE

## FRAIS DE STOCKAGE RÉDUITS

Les torches de soudage sont modulaires et configurables.

## RÉPARATION FACILE

En cas de besoin, les composants individuels tels que les corps de torche ou l'interface utilisateur peuvent être facilement remplacés par le client, sans l'aide d'un technicien.

Grâce à la conception modulaire et le système Multilock, la torche de soudage n'a pas toujours besoin d'être remplacée entièrement en cas d'usure.

## UN GAIN DE COÛTS, DE TEMPS ET DE RESSOURCES

## APERÇU

# TORCHE DE SOUDAGE TIG

Les torches de soudage Multilock peuvent être équipées de différents corps de torche et refroidies par gaz ou par eau. Les différentes géométries de torche assurent une flexibilité maximale.

### Corps de torche Multilock



refroidissement par eau

TTB

TTB 180P W ML	DC	180 A 60 % f.m. 140 A 100 % f.m.
	AC	140 A 60 % f.m. 110 A 100 % f.m.
TTB 300 W ML	DC	300 A 60 % f.m. 230 A 100 % f.m.
	AC	250 A 60 % f.m. 190 A 100 % f.m.
TTB 300 W ML flexible	DC	300 A 60 % f.m. 230 A 100 % f.m.
	AC	250 A 60 % f.m. 190 A 100 % f.m.
TTB 400 W ML	DC	400 A 60 % f.m. 300 A 100 % f.m.
	AC	320 A 60 % f.m. 250 A 100 % f.m.
TTB 400 W ML flexible	DC	400 A 60 % f.m. 300 A 100 % f.m.
	AC	320 A 60 % f.m. 250 A 100 % f.m.
TTB 500 W ML	DC	500 A 60 % f.m. 400 A 100 % f.m.
	AC	400 A 60 % f.m. 300 A 100 % f.m.

### Faisceaux de liaison Multilock



refroidissement par eau

THP

THP 300i W ML	DC	300 A 60 % f.m. 230 A 100 % f.m.
	AC	250 A 60 % f.m. 190 A 100 % f.m.
THP 400i W ML	DC	400 A 60 % f.m. 300 A 100 % f.m.
	AC	350 A 60 % f.m. 270 A 100 % f.m.
THP 500i W ML	DC	500 A 60 % f.m. 400 A 100 % f.m.
	AC	400 A 60 % f.m. 300 A 100 % f.m.

### Faisceaux de liaison Multilock Small Handle (« petite poignée »)



refroidissement par eau

THP

THP 300 W SH ML	DC	300 A 60 % f.m. 230 A 100 % f.m.
	AC	250 A 60 % f.m. 190 A 100 % f.m.

### Prolongateur de faisceau de liaison



refroidissement par eau

HPT

HPT 400i EXT W	DC	400 A 60 % f.m. 300 A 100 % f.m.
	AC	350 A 60 % f.m. 270 A 100 % f.m.



## Corps de torche Multilock



## refroidissement par gaz / TTB

		DC	80 A 35 % f.m. 60 A 60 % f.m. 50 A 100 % f.m.
TTB 80P G ML	DC		
	AC	30 A 35 % f.m.	
TTB 160 G ML	DC	160 A 35 % f.m. 120 A 60 % f.m. 90 A 100 % f.m.	
	AC	120 A 35 % f.m. 90 A 60 % f.m. 70 A 100 % f.m.	
TTB 160A G ML flexible	DC	160 A 35 % f.m. 120 A 60 % f.m. 90 A 100 % f.m.	
	AC	120 A 35 % f.m. 90 A 60 % f.m. 70 A 100 % f.m.	
TTB 160P G ML flexible	DC	160 A 35 % f.m. 120 A 60 % f.m. 90 A 100 % f.m.	
	AC	120 A 35 % f.m. 90 A 60 % f.m. 70 A 100 % f.m.	
TTB 220 G ML	DC	220 A 35 % f.m. 170 A 60 % f.m. 130 A 100 % f.m.	
	AC	180 A 35 % f.m. 130 A 60 % f.m. 100 A 100 % f.m.	
TTB 220A G ML flexible	DC	220 A 35 % f.m. 170 A 60 % f.m. 130 A 100 % f.m.	
	AC	180 A 35 % f.m. 120 A 60 % f.m. 100 A 100 % f.m.	
TTB 220P G ML flexible	DC	220 A 30 % f.m. 160 A 60 % f.m. 130 A 100 % f.m.	
	AC	170 A 30 % f.m. 120 A 60 % f.m. 100 A 100 % f.m.	
TTB 260 G ML	DC	260 A 35 % f.m. 200 A 60 % f.m. 150 A 100 % f.m.	
	AC	200 A 35 % f.m. 160 A 60 % f.m. 120 A 100 % f.m.	

## Faisceaux de liaison Multilock



## refroidissement par gaz / THP

THP 160i G ML	DC	160 A 35 % f.m. 120 A 60 % f.m. 90 A 100 % f.m.	
	AC	120 A 35 % f.m. 90 A 60 % f.m. 70 A 100 % f.m.	
THP 220i G ML	DC	220 A 35 % f.m. 170 A 60 % f.m. 130 A 100 % f.m.	
	AC	180 A 35 % f.m. 130 A 60 % f.m. 100 A 100 % f.m.	
THP 260i G ML	DC	260 A 35 % f.m. 200 A 60 % f.m. 150 A 100 % f.m.	
	AC	200 A 35 % f.m. 160 A 60 % f.m. 120 A 100 % f.m.	

## Faisceaux de liaison Multilock Small Handle (« petite poignée »)



## refroidissement par gaz / THP

THP 120 G SH ML	DC	120 A 35 % f.m. 100 A 60 % f.m. 80 A 100 % f.m.	
	AC	90 A 35 % f.m. 70 A 60 % f.m. 50 A 100 % f.m.	
THP 180 G SH ML	DC	180 A 35 % f.m. 130 A 60 % f.m. 100 A 100 % f.m.	
	AC	120 A 35 % f.m. 90 A 60 % f.m. 70 A 100 % f.m.	
THP 150 G SH ML/FS *	DC	150 A 25 % f.m. 120 A 35 % f.m. 100 A 60 % f.m. 80 A 100 % f.m.	
	AC	110 A 25 % f.m. 90 A 35 % f.m. 70 A 60 % f.m. 50 A 100 % f.m.	

\*/ Fronius Small connecteur, pour TP 150 TIG

## Prolongateur de faisceau de liaison



## refroidissement par gaz / HPT

HPT 220i EXT G	DC	220 A 35 % f.m. 170 A 60 % f.m. 130 A 100 % f.m.	
	AC	180 A 35 % f.m. 130 A 60 % f.m. 100 A 100 % f.m.	

10 kV  
COMPATIBLEÉgalement disponible  
pour les générateurs de  
la gamme digitale et  
de la concurrence.

Les indications d'intensité de soudage s'appliquent aux torches de soudage à partir d'une longueur de col de cygne de 65 mm.

En cas d'utilisation de corps de torche plus courts, les indications d'intensité de soudage sont réduites de 30 %.

Les indications d'intensité de soudage ne s'appliquent qu'en cas d'utilisation de pièces d'usure de série.

Les indications d'intensité de soudage diminuent en cas d'utilisation de lentilles de gaz et de buses de gaz plus courtes.

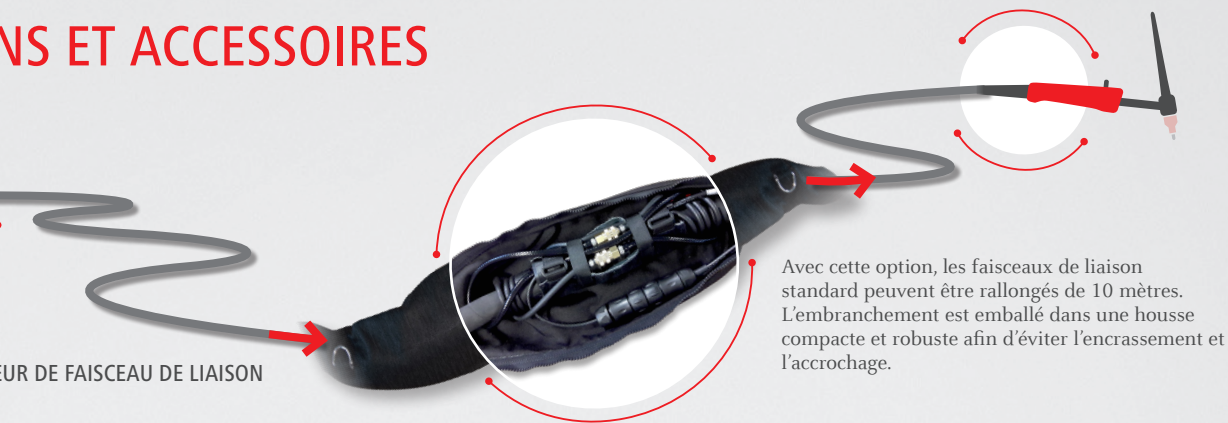
ML	Multilock
FS	Fronius Small connecteur
SH	Petite poignée
EXT	Extension
G	Refroidissement par gaz
W	Refroidissement par eau
TTB	Corps de torche TIG
THP	Faisceau de liaison TIG (TIG Hose Pack)
A	Buse emboîtée
P	Buse vissée



# OPTIONS ET ACCESSOIRES



/ PROLONGATEUR DE FAISCEAU DE LIAISON



Avec cette option, les faisceaux de liaison standard peuvent être rallongés de 10 mètres. L'embranchement est emballé dans une housse compacte et robuste afin d'éviter l'encrassement et l'accrochage.



/ VERROUILLAGE ACCOUPLEMENT MULTILOCK

Afin d'éviter l'utilisation non conforme du système Multilock, les faisceaux de liaison peuvent être équipés en option d'un verrouillage de sécurité.



/ SANS COMMANDE

Cette option offre des avantages lors de l'utilisation avec une pédale de commande ou l'amorçage haute fréquence par contact (début de l'amorçage haute fréquence après contact entre la pièce à souder et l'électrode).

/ COMMANDE PAR TOUCHES

Les faisceaux de liaison peuvent être équipés en option d'une commande par touches pour la génération d'appareils numériques. Les fonctions comprennent le début et la fin du soudage ainsi que l'abaissement intermédiaire.



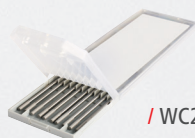
/ WS2

Tungstène avec ~ 2,0 % d'oxyde de terre rare



/ WP

Tungstène pur



/ WC20

Tungstène avec ~ 2,0 % d'oxyde de cérium



/ GP/WL15

Tungstène avec ~ 1,5 % d'oxyde de lanthane



/ CLÉ POUR CACHES DE TORCHE DE SOUDAGE



/ MODULE DE RÉGLAGE POUR ÉLECTRODE



/ BOÎTE DE PIÈCES D'USURE

/ Perfect Welding / Solar Energy / Perfect Charging

## TROIS BUSINESS UNITS, UNE PASSION : UNE TECHNOLOGIE QUI POSE DE NOUVEAUX JALONS.

Fondée en 1945 par un seul homme, Fronius pose désormais de nouveaux jalons technologiques en soudage, photovoltaïque et techniques de charge. Nous comptons aujourd'hui près de 4 760 collaborateurs dans le monde entier et 1 253 brevets délivrés pour le développement de produits, preuve de l'esprit novateur qui anime l'entreprise.

Vous trouverez d'autres informations relatives à tous les produits Fronius ainsi qu'à nos partenaires commerciaux et représentants sur le site [www.fronius.com](http://www.fronius.com)

**Fronius France**  
ZAC du Moulin  
8 rue du Meunier – BP 14061  
95723 Roissy CDG Cedex  
France  
Téléphone +33 (0)1 39 33 12 12  
Télécopie +33 (0)1 39 33 12 34  
[contact.france@fronius.com](mailto:contact.france@fronius.com)  
[www.fronius.fr](http://www.fronius.fr)

**Fronius International GmbH**  
Froniusplatz 1  
4600 Wels  
Autriche  
Téléphone +43 7242 241-0  
Télécopie +43 7242 241-953940  
[sales@fronius.com](mailto:sales@fronius.com)  
[www.fronius.com](http://www.fronius.com)