



## ACCESSOIRES TOEBEHOREN

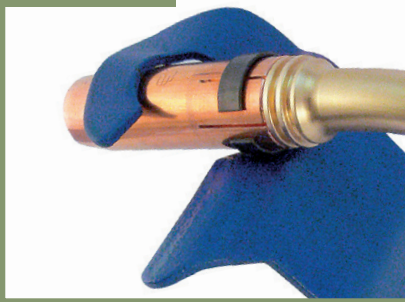




# SOMMAIRE / INHOUD

<b>1</b>		
1.1	Outils et accessoires / <i>Gereedschappen en hulpmiddelen</i>	4 ... 7
1.2	Liquides anti-adhérents / <i>Anti-spat middelen</i>	8 ... 9
<b>2</b>		
2.1	Protection de la tête et des yeux / <i>Hoofd- en oogbescherming</i>	10 ... 11
2.2	Vêtements de protection / <i>Veiligheids kleding</i>	12 ... 13
<b>3</b>		
3.1	Pinces de masse / <i>Massaklemmen</i>	14 ... 15
<b>4</b>		
4.1	Câbles de soudage / <i>Laskabel</i>	16
4.2	Connecteurs et douilles / <i>Laskabelkoppelingen</i>	17 ... 19
4.3	Gaines / <i>Slangen</i>	20 ... 23
4.4	Colliers de serrage / <i>Montagemateriaal</i>	24
4.5	Raccords rapides / <i>Snelkoppelingen</i>	25 ... 27
<b>5</b>		
5.1	Supports de bobine de fil / <i>Draadspolhouders</i>	28 ... 29
<b>6</b>		
6.1	Refroidisseurs / <i>Koelapparatuur</i>	30 ... 31

1.1



## Outils et accessoires Gereedschappen en hulpmiddelen



### ■ TBi MIG-Tool 2

Outil multifonctionnel indispensable pour:

- Nettoyer l'intérieur, l'extérieur, l'avant de la buse et la retirer
- Serrer et desserrer le tube contact
- Tirer et raccourcir le fil à souder
- marteler

### TBi MIG-Tool 2

Onontbeerlijke multitoel:

- Reinigen (binnen- buiten- en voorzijde) en verwijderen van het gasmondstuk
- Losdraaien en vastzetten van de contacttip
- Inkorten van en trekken aan de lasdraad
- Hameren

UE	Description	Omschrijving	Référence / Art. Nr.
1	TBi MIG-Tool 2	TBi MIG-Tool 2	391P000012



### ■ Nettoyeur manuel pour buses gaz MIG/MAG

Nettoyage rapide des buses gaz à l'aide de trois grattoirs flexibles. Élimine les projections de soudure même sur la section arrière des buses gaz coniques.

Pour buses gaz standard NW 10-18 mm

### MIG/MAG Gasmondstukreiniger

Snelle reiniging van de gasmondstukken door drie flexibele geveerde messen. Verwijderd lasspatten ook achter het conische gedeelte van gasmondstukken.

Voor standaard gasmondstukken NW 10-18 mm

UE	Description	Omschrijving	Référence / Art. Nr.
1	Nettoyeur manuel pour buses gaz	Gasmondstukreiniger	391P000039



### ■ Contrôleur de débit de gaz TBi

Mesure précise du débit de gaz sur la buse gaz. Plage de mesure 3 l/min à 25 l/min; pour l'Ar et le CO<sub>2</sub>.

### TBi Gas flowmeter

Preciese meting van het gas doorstroom volume aan het gasmondstuk. Meetbereik 3 l/min tot 25 l/min; voor Ar en CO<sub>2</sub>.

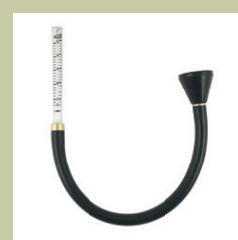
UE	Description	Omschrijving	Référence / Art. Nr.
1	Contrôleur de débit de gaz TBi	TBi Gas flow meter	391P000004

**■ Contrôleur de débit de gaz TBi, Ar/CO<sup>2</sup>**
**TBi Gas flowmeter Robot**

Grâce à son tuyau flexible, ce contrôleur de débit gaz peut être utilisé peu importe la position de la torche. Il est particulièrement adapté pour les torches robots. Plage de mesure 3 l/min à 25 l/min pour l'Ar et le CO<sub>2</sub>.

*Deze gasflowmeter is dankzij de flexibele aansluitslang in elke toortspositie te gebruiken en is bijzonder geschikt voor robottoortsen. Meetbereik 3 l/min tot 25 l/min; voor Ar en CO<sub>2</sub>.*

UE	Description	Omschrijving	Référence / Art. Nr.
1	Contrôleur de débit gaz pour robot	TBi Gas flowmeter Robot	391P000010


**■ Coffret d'accessoires, transparent, compartimenté**
**Assortimentsdoos, transparant, met indeling**

Pour ranger par ex. les pièces WIG, plasma ou MIG/MAG

- Dimension totale : 165x100x30 mm (L/P/H)
- 5 petits compartiments de 63x30x28 mm
- 1 grand compartiment de 160x30x28 mm

*Bijvoorbeeld voor het bewaren van TIG, Plasma of MIG/MAG onderdelen*

- Afmetingen: 165x100x30 mm (B/D/H)
- 5 kleine vakken á 63x30x28 mm
- 1 groot vak á 160x30x28 mm

UE	Description	Omschrijving	Référence / Art. Nr.
1	Coffret d'accessoires compartimenté (vide)	Assortimentsdoos met indeling (zonder inhoud)	392P010001


**■ Coffret à charnières, gris, compartimenté**
**Scharnierbox, grijs, met indeling**

Pour ranger par ex. les pièces TIG ou plasma

- Dimension totale: 189x112x35 mm (L/P/H)
- 3 petits compartiments de 62x45, 62x60 et 73x62 mm
- 1 grand compartiment de 184x44 mm

*Bijvoorbeeld voor het bewaren van TIG en Plasma onderdelen*

- Ametingen: 189x112x35 mm (B/D/H)
- 3 kleine vakken á 62x45, 62x60 en 73x62 mm
- 1 groot vak á 184x44 mm

UE	Description	Omschrijving	Référence / Art. Nr.
1	Coffret d'accessoires compartimenté (vide)	Scharnierbox met indeling (zonder inhoud)	392P010005


**■ Appareil de mesure de la vitesse du fil TBi WSM-D**
**TBi WSM-D Draadsnelheidsmeter**

Pour vérifier rapidement la vitesse du fil. Commande à une main possible, affichage numérique en m/min ou Inch/min. Alimentation en courant via une pile 9 V (fournie).

*Voor snelle controle van de draadsnelheid. Met één hand te bedienen, digitaal uitlezing in m/min of Inch/min. Voeding middels een 9 V batterij (inbegrepen).*

Diamètre du fil: 0.8-1.6 mm  
Plage de mesure: 2-25 m/min (métrique)  
80-982 inch/min (impérial)

*Draaddiameter: 0.8-1.6 mm  
Meetbereik: 2-25 m/min (metrisch)  
80-982 inch/min (imperiaal)*

UE	Description	Omschrijving	Référence / Art. Nr.
1	TBi WSM-D métrique (m/min)	TBi WSM-D (m/min)	391P101001
1	TBi WSM-D impérial (Inch/min)	TBi WSM-D (Inch/min)	391P101004





■ Support magnétique de torche

*Magnetische toortshouders*

Pour poser en toute sécurité la torche pendant les pauses de soudure. Position variable possible. Aimant puissant pour un support sûr.

*Voor het veilig opbergen van de toorts tijdens laspauzes. Variabel te plaatsen. Sterke magneet voor een veilige grip.*

UE	Description	Omschrijving	Référence / Art. Nr.
1	Support de torche magnétique MIG/MAG (convient aussi pour les torches plasma TBi PL 200)	Magnetische toortshouder MIG/MAG (ook voor plasmatoorts TBi PL 200)	391P000030
1	Support de torche magnétique WIG/TIG	Magnetische toortshouder TIG	391P000031



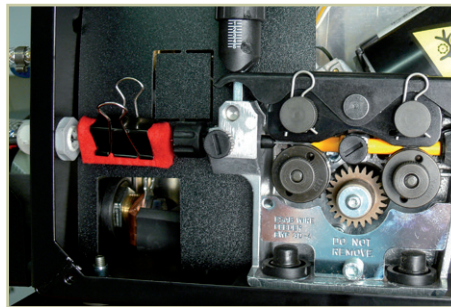
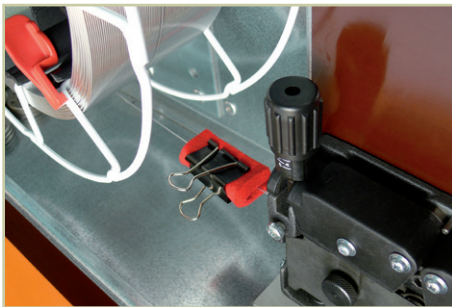
■ Kit de nettoyage pour fil

*Lasdraad reinigingsvilt*

Retire les résidus d'étrépage et l'abrasion du fil, améliore sa capacité de glissement. Montage simple avec une pince de maintien sur l'entrée du fil.

*Verwijdert trekmiddelresten en stofdeeltjes van de draad, verbetert de glij-eigenschappen. Eenvoudig te monteren met een bevestigingsclip bij de draadinvoer.*

UE	Description	Omschrijving	Référence / Art. Nr.
1	Kit de nettoyage pour fil (25 pièces, rouge)	Lasdraad reinigingsvilt (25 stuks, rood)	393P000003
12	Pince de maintien	Viltklem	393P002003



■ Détendeur CO<sub>2</sub>/Argon

*Drukregelaar CO<sub>2</sub>/Argon*

Détendeur à un étage conforme à la norme EN ISO 2503 pour différentes soudures. Précision de réglage élevée, tube de Venturi intégré.

*Eentraps drukregelaar volgens EN ISO 2503 voor verschillende lasprocessen. Hoge regelnauwkeurigheid, ingebouwd drukventiel.*

- Manomètre de contenu 0-315 / 200 bars
- Manomètre de travail à double graduation 0-30 / 0-28 l/min
- Filetage G 1/4" sur la sortie

- Inhoudsmanometer 0-315 / 200 bar
- Dubbele werkdruk manometer 0-30 / 0-28 l/min
- Aansluiting G 1/4" uitgaand

UE	Description	Omschrijving	Référence / Art. Nr.
1	Détendeur CO <sub>2</sub> /Argon	Drukregelaar CO <sub>2</sub> /Argon	580P020017



■ Électrovannes

Magnetventile

Électrovannes à 2/2 voies avec filetage interne 1/8", pour gaz de soudage et eau de refroidissement.

Non alimentées, position fermée. P: 13 bars, ED: 100%

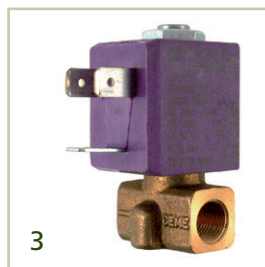
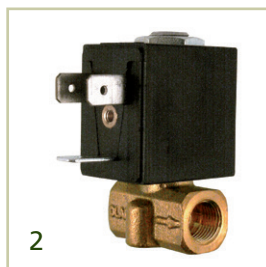
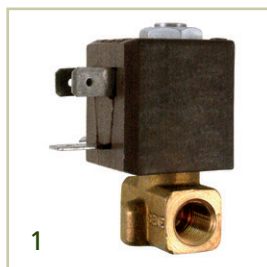
2/2-wegs-magneetventielen met 1/8" binnendraad, voor lasgassen en koelvloeistof. Continue gesloten. P: 13 bar, ED: 100%

UE	Description	Omschrijving	Référence / Art. Nr.
1	Électrovanne 24 V CA, 50/60 Hz, 12 VA	Magneetventiel 24 V AC, 50/60 Hz, 12 VA	580P020016
1	Électrovanne 42-48 V CA, 50/60 Hz, 9 VA	Magneetventiel 42- 48 V AC, 50/60 Hz, 9 VA	580P020029
1	Électrovanne 230 V CA, 50/60 Hz, 13.5 VA	Magneetventiel 230 V AC, 50/60 Hz, 13.5 VA	580P020031



III. / Afb.

- 1
- 2
- 3



# 1.2



## Produits anti-adhérents Anti-spat middelen



### ■ Pâte anti-adhérente Tip-Dip TBi

### TBi Tip-Dip anti-spat pasta

TBi Tip-Dip forme un film de protection sur la buse gaz pour éviter efficacement aux projections de métal en fusion d'adhérer. Une application régulière augmente la durée de vie de la buse gaz.

TBi Tip-Dip vormt een beschermende film op het gasmondstuk en voorkomt effectief dat lasspatten blijven plakken of inbranden. Regelmatig gebruik verlengt de levensduur van het gasmondstuk.

UE	Description	Omschrijving	Référence / Art. Nr.
24	TBi Tip-Dip (300 ml)	TBi Tip-Dip (300 ml)	392P000102



### ■ TBi CeraProtect

### TBi CeraProtect

L'aérosol anti-adhérent à base de céramique sans silicone, empêche efficacement les projections de soudure d'adhérer à la buse gaz, aux dispositifs de serrage et à d'autres parties du système de soudage. Il offre une protection fiable pendant le soudage MIG / MAG ainsi que la découpe plasma et laser. Une utilisation régulière prolonge la durée de vie des pièces d'usure et simplifie le nettoyage de la torche.

De op keramiek gebaseerde, siliconenvrije spray voorkomt effectief het aanhechten van lasspatten aan het gasmondstuk, de klemrichtingen en andere delen van de lasopstelling. Het biedt betrouwbare bescherming tijdens MIG/MAG-lassen, maar ook bij plasma- en lasersnijden. Regelmatig gebruik verlengt de levensduur van slijtdelen en vereenvoudigt het reinigen van de toorts.

- Excellent effet anti-adhérent
- Sans silicone et sans eau
- Convient pour la peinture ou la galvanisation
- Grande productivité

- Uitstekende anti-hechting
- Siliconenvrij en watervrij
- Geschikt voor achteraf verfen of galvaniseren van het werkstuk
- Hoge effectiviteit

UE	Description	Omschrijving	Référence / Art. Nr.
12	TBi CeraProtect (400 ml)	TBi CeraProtect (400 ml)	392P000070



### ■ Aérosol anti-projection Classic TBi

### TBi anti-spat spray Classic

L'aérosol anti-projection TBi empêche efficacement les projections de métal en fusion d'adhérer sur la buse gaz et sur la pièce à souder. Une application régulière sur la tête de torche prolonge la durée de vie des consommables et simplifie le nettoyage de la torche.

De TBi anti-spat spray Classic voorkomt effectief het aanhechten van lasspatten aan het gasmondstuk en op het werkstuk. Regelmatig gebruik op de zwanenhals verlengt de levensduur van de slijtdelen en vereenvoudigt het reinigen van de lastoorts.

- Pouvoir de séparation efficace
- Sans silicone et sans eau
- Résistant à des températures jusqu'à 180 °C
- Convient pour un revêtement ultérieur
- Rendement élevé

- Uitstekende anti-hechting
- Siliconenvrij en watervrij
- Temperatuurbestendig tot 180 °C
- Geschikt voor latere oppervlakte behandelingen
- Hoge effectiviteit

UE	Description	Omschrijving	Référence / Art. Nr.
12	Aérosol anti-projection Classic TBi (400 ml)	TBi anti spatter spray Classic (400 ml)	392P000074



■ **TBi Accessoire de pulvérisation Pro**

*TBi spuitopzetstuk Pro*

Avec le TBi accessoire de pulvérisation Pro, vous pouvez pulvériser une protection contre les projections dans la buse gaz d'une manière économique et précise.

- Montage et manipulation simples
- Application et dosage précis et économique
- Réutilisable en permanence
- Pour TBi Classic Spray et TBi CeraProtect

*Met het TBi spuitopzetstuk Pro kan spatbescherming zuinig en nauwkeurig op het gasmondstuk worden aangebracht*

- Eenvoudig in montage en gebruik
- Precies en zuinig aanbrengen en doseren
- Steeds te hergebruiken
- Voor TBi Classic Spray en TBi CeraProtect



UE	Description	Omschrijving	Référence / Art. Nr.
1	TBi Accessoire de pulvérisation Pro	TBi spuitopzetstuk	393P002006

■ **Produit anti-adhérent HT TBi**

*TBi anti-spat middel HT*

Produit anti-adhérent à appliquer avec le pulvérisateur ou le pinceau. Empêche fiablement l'adhérence des grattons sur l'ouvrage et la torche. Efficace sur un état sec ou humide, offre une protection temporaire contre la corrosion. Peut être utilisé sur une pièce qui sera galvanisée (Test recommandé au préalable avant utilisation).

- Résistant aux températures élevées
- Non inflammable
- Exempt de solvant et de silicone
- Biodégradable

*Anti-spatmiddel voor gebruik met een spuitfles of borstel, voorkomt effectief het aanhechten van lasspatten op het werkstuk en de toorts. Zowel nat als opgedroogd biedt het tijdelijk bescherming tegen corrosie. Geschikt voor latere verzinking (vooraf testen van de betreffende toepassing wordt aanbevolen).*

- Hoog temperatuur bestendig
- Niet brandbaar
- Oplosmiddel- en siliconenvrij
- Biologisch afbreekbaar



UE	Description	Omschrijving	Référence / Art. Nr.
1	Produit anti-adhérent HT TBi (10 l)	TBi anti-spat middel HT (10 l)	392P000075

■ **Produit anti-adhérent TBi TipClean**

*TBi TipClean anti-spat middel*

Produit anti-projection sans silicone pour soudage, sous protection gaz fiable et sans problème. Il réduit l'adhérence des grattons sur la tête de la torche et augmente considérablement la durée de vie des consommables. Particulièrement recommandé pour les systèmes de pulvérisation automatiques tels que le module de pulvérisation TBi FineSpray-2 ou la station de nettoyage pour torches BRG-2.

- Sans solvant et sans silicone
- Sans eau
- Pulvérisation fine
- Très rentable avec le TBi FineSpray-2 ou BRG-2-ES

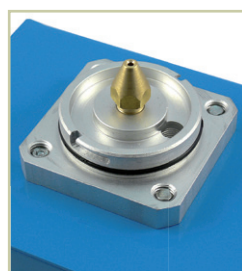
*Siliconenvrije spatbescherming voor veilig en probleemloos lassen met inert gas, vermindert de hechting van lasspatten op de toortskop en verlengt de levensduur van de slijtdelen.*

*Bijzonder geschikt voor automatische spray installaties zoals de TBi FineSpray-2 of de TBi BRG-2 toortsreinigingsapparaat.*

- Oplossingsmiddel- en siliconenvrij
- Watervrij
- Fijn vernevelbaar
- Zeer geschikt i.c.m. TBi FineSpray-2 of BRG-2-ES



UE	Description	Omschrijving	Référence / Art. Nr.
1	Produit anti-adhérent TBi TipClean (5 l)	TBi TipClean anti-spat middel (5 l)	392P000007



# 2.1



## Protection de la tête et des yeux Hoofd- en oogbescherming

### ■ TBi ArcVisor G2 et TBi ArcVisor Clarc

### TBi ArcVisor G2 en TBi ArcVisor Clarc

TBi propose des cagoules de soudage automatiques pour le soudage MIG / MAG, TIG et plasma et la découpe plasma avec une fiabilité améliorée. Les réglages au niveau du serre-tête et du filtre offrent des réglages individuels qui augmentent sensiblement l'ergonomie pendant le travail.

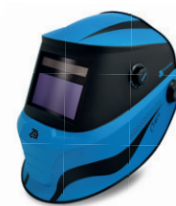
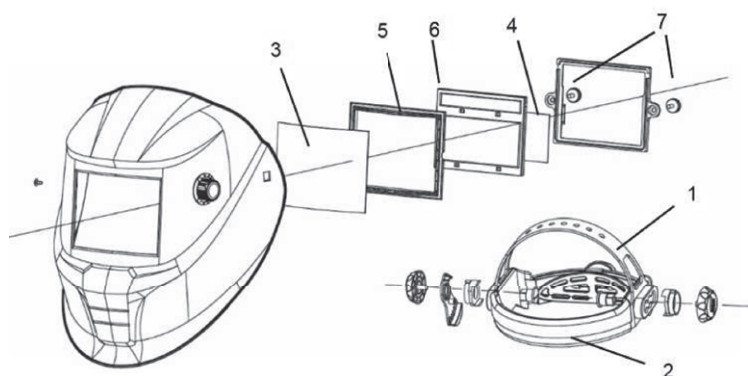
TBi biedt volautomatische lashelmen voor MIG / MAG-, TIG- en Plasmaslassen alsmede Plasmasnijden met verbeterde betrouwbaarheid! De instelmogelijkheden van de hoofdband en filter maken individuele aanpassingen mogelijk, wat de ergonomie bij de werkzaamheden duidelijk verbetert.

	TBi ArcVisor G2	TBi ArcVisor Clarc		TBi ArcVisor G2	TBi ArcVisor Clarc
Champ de vision	100 x 45 mm	100 x 50 mm	+Technologie vraie couleur +Amélioration de la qualité	TBi ArcVisor G2	TBi ArcVisor Clarc
Nombre de capteurs	2	4			
Etat clair	DIN 4	DIN 4	+True Color Technology +Verbeterde betrouwbaarheid	TBi ArcVisor G2	TBi ArcVisor Clarc
Etat sombre	DIN 9-13 (infiniment variable)	DIN 9-13 (infiniment variable)			
UV / IR-protection	DIN 16 (toujours actif)	DIN 16 (toujours actif)			
Classification de la qualité des filtres	1/1/1/2	1/1/1/2			
Temps d'assombrissement	1/30'000 sec. (Auto. Clair à foncé)	1/20'000 sec. (Auto. Clair à foncé)			
Retardement d'ouverture	0.1 - 0.8 sec. (Auto. Sombre à clair) Ajustable	0.1 - 1.0 sec. (Auto. Sombre à clair) Ajustable			
Sensibilité des capteurs	Réglage continu	Réglage continu			
Fonction d'auto-assombrissement	peut être désactivé (par ex. pour le meulage)	peut être désactivé (par ex. pour le meulage)			
Alimentation	cellule solaire, aucun changement de piles n'est nécessaire	cellule solaire et batteries au lithium			
Température d'utilisation	-5°C á +55°C	-10°C á +65°C			
Poids	470 g	505 g			

UE	Description	Omschrijving	Référence / Art. Nr.
12	TBi ArcVisor G2, DIN 9-13	TBi ArcVisor G2, DIN 9 - 13	714P101028
1	TBi ArcVisor G2, DIN 9-13	TBi ArcVisor G2, DIN 9 - 13	714P101027
12	TBi ArcVisor Clarc, DIN 9-13	TBi ArcVisor Clarc, DIN 9 - 13	714P101026
1	TBi ArcVisor Clarc, DIN 9-13	TBi ArcVisor Clarc, DIN 9 - 13	714P101025

## ■ Pièces de rechange pour TBi ArcVisor Clarc

## Onderdelen voor TBi ArcVisor Clarc



UE	Description	Omschrijving	Référence / Art. Nr.
1	Serre-Tête sans bandeau de transpiration	Hoofdstel, zonder zweetband	714P002078
10	Bandeau de transpiration	Zweetband voor hoofdstel	714P002079
10	Ecran incolore extérieur (114.6x93.6 mm)	Voorzetruit buiten (114.6x93.6 mm)	714P002080
10	Ecran incolore intérieur (105x55 mm)	Voorzetruit binnen (105x55 mm)	714P002081
10	Support cellule optoélectronique ADF	Houder voor filtercassette	714P102093
10	Cassette filtrante DIN 9-13	Filtercassette DIN 9-13	714P102096
1	Cadre de maintien avec vis	Houder voorzetruit met schroeven	714P002082
10	Loupe +1.0 Dioptries	Vergrootglas +1.0 dioptrie	714P002100
10	Loupe +1.5 Dioptries	Vergrootglas +1.5 dioptrie	714P002101
10	Loupe +2.0 Dioptries	Vergrootglas +2.0 dioptrie	714P002102
10	Loupe +2.5 Dioptries	Vergrootglas +2.5 dioptrie	714P002103

III. / Afb.

1

2

3

4

5

6

7

-

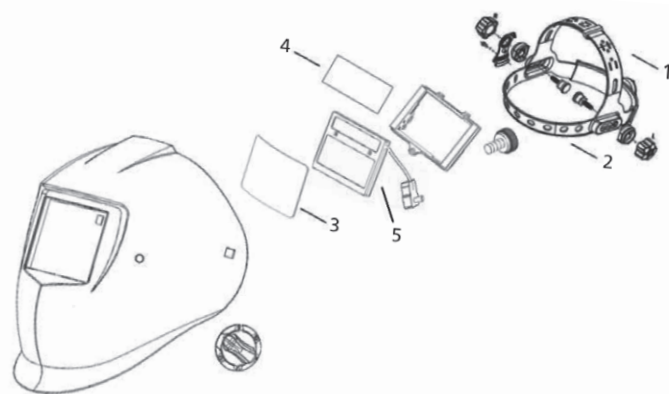
-

-

-

## ■ Pièces de rechange pour TBi ArcVisor G2

## Onderdelen voor TBi ArcVisor G2



UE	Description	Omschrijving	Référence / Art. Nr.
1	Serre-Tête sans bandeau de transpiration	Hoofdstel zonder zweetband	714P002090
10	Bandeau de transpiration	Zweetband voor hoofdstel	714P002091
10	Ecran incolore extérieur (115x90 mm)	Voorzetruit buiten (115x90 mm)	714P002092
10	Ecran incolore intérieur (103x48 mm)	Voorzetruit binnen (103x48 mm)	714P002093
1	Cassette filtrante DIN 9-13	Filtercassette DIN 9-13	714P102095

III. / Afb.

1

2

3

4

5

# 2.2



## Vêtements de protection Veiligheids kleding

### ■ TBI Vêtements de protection

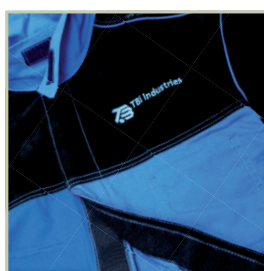
### TBi veiligheids kleding

Les nouveaux vêtements de protection TBI Proban / Cuir sont conçus pour un confort maximal et de sécurité lors du soudage MIG / MAG, TIG et plasma ainsi que lors de la découpe plasma. Les parties en cuir résistent aux projections de soudage et les pièces Proban (parties bleues) sont fabriquées à partir d'un matériau ignifuge. Les coutures sont en Kevlar.

*De TBI Proban / Leder beschermende kleding voor de lasser biedt maximaal comfort en veiligheid bij MIG/MAG, TIG en Plasmalassen, alsmede plasmasnijden.*

*De lederen inzetstukken zijn bestand tegen vonken en lasspatten. De Proban-delen zijn van een brandvertragend materiaal en zijn Kevlar gestikt.*

UE	Description	Omschrijving	Référence / Art. Nr.
1	TBi Veste Soudeur, taille L	TBi Lasjas Maat L	714P102600
1	TBi Veste Soudeur, taille XL	TBi Lasjas Maat XL	714P102601
1	TBi Veste Soudeur, taille XXL	TBi Lasjas Maat XXL	714P102602
1	TBi Pantalon Soudeur, taille L	TBi Lasbroek Maat L	714P102605
1	TBi Pantalon Soudeur, taille XL	TBi Lasbroek Maat XL	714P102606
1	TBi Pantalon Soudeur, taille XXL	TBi Lasbroek Maat XXL	714P102607

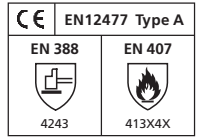


■ Gants de soudeur bleu MIG/MAG

Lashandschoen MIG/MAG, blauw

Gants de protection en cuir croûte de vachette teintée, correspond à la norme EN12477, type A. Port très confortable grâce à la doublure absorbant la transpiration et aux pouces palmés. Paumes de main renforcées avec double piqûre coton.

Veiligheidshandschoen van geverfd runder splitleer, voldoet aan EN12477 type A. Zeer comfortabel om te dragen dankzij zweetabsorberende binnenvoering en dubbel gezoomde duim. Versterkte duim met dubbelgestikte katoenen zoom.



UE	Description	Omschrijving	Référence / Art. Nr.
12	Gants de soudeur bleu MIG/MAG	Lashandschoen MIG/MAG, blauw	714P102500

■ Gants en cuir TIG

Lederhandschoen TIG

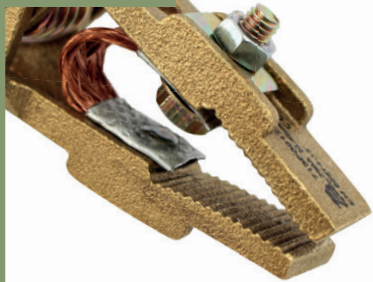
Un gant en cuir, de haute qualité, extra souple en cuir de chevreau mégissé. La couture élastique entre le revers de la main et le poignet garantit une mise en place parfaite. Toutes les coutures sont surpiquées avec un fil de coton. La manchette croûte de vachette très résistante offre une protection supplémentaire pour le poignet.

Een leren handschoen in een zeer hoogwaardige, extra zachte uitvoering van geloid geitenleer. De elastische naad in de overgang van de handrug naar de pols zorgt voor een perfecte pasvorm. Alle naden zijn gestikt met katoengaren. De duurzame manchet van runder splitleer biedt extra bescherming voor de pols.



UE	Description	Omschrijving	Référence / Art. Nr.
12	Gants en cuir TIG, taille 10	Lederhandschoen TIG, Grootte 10	714P102501
12	Gants en cuir TIG, taille 11	Lederhandschoen TIG, Grootte 11	714P102502

# 3.1



## Pinces de masse Massaklemmen

### Version professionnelle

Pinces de masse en laiton moulé avec une force de maintien très élevée. Exécution robuste pour des conditions d'utilisation difficiles. Mise en contact des deux côtés de la pièce à souder, connexion des pôles de grande taille en cuivre. Raccordement du câble de soudage par cosse.

Les pinces de masse sont conformes à la norme EN 60974-13

### Profesionele-versie

*Massaklem van gegoten messing met zeer hoge klemkracht. Robuust ontwerp voor industriële bedrijfsomstandigheden. Werkstukcontact aan beide zijden, ruim bemeten koperen poolverbinders. Aansluiting van de laskabel met een kabelschoen.*

*De Massaklemmen voldoen aan de Norm EN 60974-13*

### ■ Version professionnelle 250 A

- Pinces de masse en laiton 250 A
- 250 A à 60% ED, 300 A à 35% ED
- Longueur 140 mm
- Raccordement par cosse M6

### Massaklem Profi 250 A

- Massaklem Messing 250 A
- 250 A bij 60% ED, 300 A bij 35% ED
- 140 mm lang
- Kabelschoen aansluiting M6

UE	Description	Omschrijving	Référence / Art. Nr.
1	Pince de masse 250 A	Massaklem Profi 250 A	713P001200

### ■ Version professionnelle 300 A

- Pinces de masse en laiton 300 A
- 300 A à 60% ED, 400 A à 35% ED
- Longueur 165 mm
- Raccordement par cosse M6

### Massaklem Profi 300 A

- Massaklem Messing 300 A
- 300 A bij 60% ED, 400 A bij 35% ED
- 165 mm lang
- Kabelschoenaansluiting M6

UE	Description	Omschrijving	Référence / Art. Nr.
1	Pince de masse 300 A	Massaklem Profi 300 A	713P001300

### ■ Version professionnelle 300 A, poignée isolée

- Pinces de masse en laiton 300 A, poignée isolée
- 300 A à 60% ED, 400 A à 35% ED
- Longueur 165 mm
- Raccordement par cosse M6

### Massaklem Profi 300 A, geïsoleerde greep

- Massaklem Messing 300 A, geïsoleerde greep
- 300 A bij 60% ED, 400 A bij 35% ED
- 165 mm lang
- Kabelschoenaansluiting M6

UE	Description	Omschrijving	Référence / Art. Nr.
1	Pince de masse 300 A, poignée isolée	Massaklem Profi 300 A, geïsoleerde greep	713P001390

■ Version professionnelle 400 A

**Massaklem Profi 400 A**

- Pinces de masse en laiton 400 A
- 400 A à 60% ED, 500 A à 35% ED
- Longueur 175 mm
- Raccordement par cosse M8

- Massakleme Messing 400 A
- 400 A bij 60% ED, 500 A bij 35% ED
- 175 mm lang
- Kabelschoenaansluiting M8

UE	Description	Omschrijving	Référence / Art. Nr.
1	Pince de masse 400 A	Massaklem Profi 400 A	713P001400



■ Version professionnelle 500 A, poignée isolée

**Massaklem Profi 500 A, geïsoleerde greep**

- Pinces de masse en laiton 500 A, poignée isolée
- 500 A à 60% ED, 600 A à 35% ED
- Longueur 175 mm
- Raccordement par cosse M8

- Massaklem Messing 500 A, geïsoleerde greep
- 500 A bij 60% ED, 600 A bij 35% ED
- 175 mm lang
- Kabelschoenaansluiting M8

UE	Description	Omschrijving	Référence / Art. Nr.
1	Pince de masse 500 A, poignée isolée	Massaklem Profi 500 A, geïsoleerde greep	713P001590



**Câble de masse complet**

**Massakabels compleet**

Câble de soudage monté avec connecteur et pince de masse de qualité supérieure en laiton moulé.

Laskabel voorzien van stekker en hoogwaardige aardklem van gegoten messing.

UE	Description	Omschrijving	Référence / Art. Nr.
1	Câble de masse, 16 mm <sup>2</sup> , max. 150 A / 60%, complet avec connecteur TSB 10/25 (9 mm) et pinces de masse en laiton 250 A (713P001200)	Massakabel, 16 mm <sup>2</sup> , max. 150 A / 60%, compleet met stekker TSB 10/25 (9 mm) en Messing massaklem 250 A (713P001200)	399P1621_0*
1	Câble de masse 25 mm <sup>2</sup> , max 200 A / 60%, complet avec connecteur TSB 10/25 (9 mm) et Pinces de masse 250 A (713P001200)	Massakabel 25 mm <sup>2</sup> , max 200 A / 60%, compleet met stekker TSB 10/25 (9 mm) en massaklem 250 A (713P001200)	399P2521_0*
1	Câble de masse 25 mm <sup>2</sup> , max 200 A / 60%, complet avec connecteur TSB 35/50 (13 mm) Pinces de masse 250 A (713P001200)	Massakabel 25 mm <sup>2</sup> , max 200 A / 60%, compleet met stekker TSB 35/50 (13 mm) en massaklem 250 A (713P001200)	399P2523_0*
1	Câble de masse 35 mm <sup>2</sup> , max 300 A / 60%, complet avec connecteur TSB 35/50 (13 mm) Pinces de masse 300 A (713P001300)	Massakabel 35 mm <sup>2</sup> , max 300 A / 60%, compleet met stekker TSB 35/50 (13 mm) en massaklem 300 A (713P001300)	399P3563_0*
1	Câble de masse 50 mm <sup>2</sup> , max 400 A / 60%, complet avec connecteur TSB 50/70 (13 mm) Pinces de masse 400 A (713P001400)	Massakabel 50 mm <sup>2</sup> , max 400 A / 60%, compleet met stekker TSB 50/70 (13 mm) en massaklem 400 A (713P001400)	399P5065_0*
1	Câble de masse 70 mm <sup>2</sup> , max 500 A / 60%, complet avec connecteur TSB 70/95 (13 mm) Pinces de masse 500 A (713P001590)	Massakabel 70 mm <sup>2</sup> , max 500 A / 60%, compleet met stekker TSB 70/95 (13 mm) en massaklem 500 A (713P001590)	399P7077_0*



\* Veuillez entrer dans l'espace laissé vide 2, 3, 4 ou 5 pour une longueur de 2, 3, 4 ou 5 m. /

\* In het lege vakje 2, 3, 4 of 5 voor 2, 3, 4 of 5 meter lengte invullen.

# 4.1



## Câbles de soudage Laskabel

### ■ Câble de soudage en PVC, en bobine

### *PVC-laskabel, op rol*

Câble de soudage isolé en PVC, utilisation universelle.

*PVC-geïsoleerde laskabel, universeel inzetbaar.*

UE	Description	Omschrijving	Référence / Art. Nr.
100m	Câble de soudage en PVC, 16 mm <sup>2</sup>	<i>PVC-laskabel, 16 mm<sup>2</sup></i>	313P111602
100m	Câble de soudage en PVC, 25 mm <sup>2</sup>	<i>PVC-laskabel, 25 mm<sup>2</sup></i>	313P112502
50m	Câble de soudage en PVC, 35 mm <sup>2</sup>	<i>PVC-laskabel, 35 mm<sup>2</sup></i>	313P113502
50m	Câble de soudage en PVC, 50 mm <sup>2</sup>	<i>PVC-laskabel, 50 mm<sup>2</sup></i>	313P115002
50m	Câble de soudage en PVC, 70 mm <sup>2</sup>	<i>PVC-laskabel, 70 mm<sup>2</sup></i>	313P117002
50m	Câble de soudage en PVC, 95 mm <sup>2</sup>	<i>PVC-laskabel, 95 mm<sup>2</sup></i>	313P119502

### ■ Câble de soudage en caoutchouc, en bobine

### *Rubber-laskabel, op rol*

Câble de soudage isolé en caoutchouc, type H01N2-D, utilisation universelle.

*Rubber-geïsoleerde laskabel, Type H01N2-D, universeel inzetbaar.*

UE	Description	Omschrijving	Référence / Art. Nr.
100m	Câble de soudage en caoutchouc, 16 mm <sup>2</sup>	<i>Rubber-laskabel, 16 mm<sup>2</sup></i>	313P111601
100m	Câble de soudage en caoutchouc, 25 mm <sup>2</sup>	<i>Rubber-laskabel, 25 mm<sup>2</sup></i>	313P112501
50m	Câble de soudage en caoutchouc, 35 mm <sup>2</sup>	<i>Rubber-laskabel, 35 mm<sup>2</sup></i>	313P113501
50m	Câble de soudage en caoutchouc, 50 mm <sup>2</sup>	<i>Rubber-laskabel, 50 mm<sup>2</sup></i>	313P115001
50m	Câble de soudage en caoutchouc, 70 mm <sup>2</sup>	<i>Rubber-laskabel, 70 mm<sup>2</sup></i>	313P117001
50m	Câble de soudage en caoutchouc, 95 mm <sup>2</sup>	<i>Rubber-laskabel, 95 mm<sup>2</sup></i>	313P119501



## 4.2

# Connecteurs et douilles

## Laskabelkoppelingen



### ■ Connecteur de câble de soudage TBi SelfLock *TBi SelfLock Laskabelkoppeling*

La fiche TBi SelfLock montage ressort est automatiquement serrée lors du verrouillage et tendue et tirée en permanence. Le ressort tire la fiche fermement contre la prise et contre la douille. Le connecteur compense les effets de stabilisation. La fiche et la prise sont complètement couplées et la dilatation thermique de la fiche et de la prise garantissent toujours une connexion fiable. Un desserrage automatique est ainsi empêché. La manipulation est la même, elle s'utilise de la même manière qu'une fiche classique, comme pour la version standard rigide

- Connection fiable même avec un faible couple de verrouillage
- Pas de desserrage dû aux vibrations ou à la température
- Processus de soudage stable grâce à une tension constante sur le connecteur, pas de chute de tension
- Pas de chaleur excessive, élimine les risques de dommages sur la source d'alimentation et des équipements raccordés ou câbles connectés
- Prolonge la durée de vie des connexions et câbles

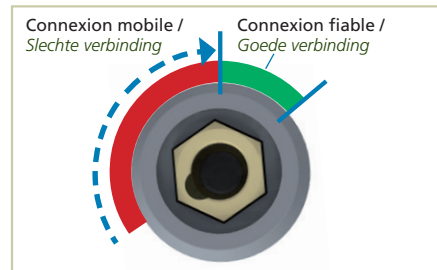
*De veerbelaste TBi SelfLock-koppeling wordt automatisch gespannen bij het vergrendelen en trekt de pen stevig in de contrastekker.*

*Dit compenseert de aansluitmarges en de thermische uitzetting van stekkers en contrastekkers volledig en zorgt altijd voor een stevige verbinding. Dit sluit automatisch losraken uit. Het gebruik is hetzelfde als bij de statische standaarduitvoering.*

- *Bertouwbare, veerbelaste verbinding reeds bij licht aandraaien*
- *Laat niet automatisch los door temperatuurwisselingen of trillingen*
- *Stabieler lasproces door gelijkblijvend gering spanningsverlies*
- *Voorkomt overmatige opwarming van de stroombron en laskabel*
- *Verlengde levensduur van de stroomvoerende verbindingen en kabels*
- *Reduceert de risico's voor de gebruiker*



UE	Description	Omschrijving	Référence / Art. Nr.
1	TBi SelfLock 35/50 Embout 13 mm, pour câble 35-50 mm <sup>2</sup>	<i>TBi SelfLock 35/50 pen 13 mm, voor kabel 35-50 mm<sup>2</sup></i>	711P101101
1	TBi SelfLock 50/70 Embout 13 mm, pour câble 50-70 mm <sup>2</sup>	<i>TBi SelfLock 50/70 pen 13 mm, voor kabel 50-70 mm<sup>2</sup></i>	711P101201
1	TBi SelfLock 70/95 Embout 13 mm, pour câble 70-95 mm <sup>2</sup>	<i>TBi SelfLock 70/95 pen 13 mm, voor kabel 70-95 mm<sup>2</sup></i>	711P101301





III. / Afb.

1
2
3
4

## ■ Connecteurs de câble de soudage

## Laskabelkoppeling

Connecteurs de câble de soudage isolés, avec gaine en caoutchouc résistante à la chaleur. Montage rapide et simple du câble de soudage avec le goujon fileté et le manchon de raccord fournis.

*Geïsoleerde laskabelkoppeling met hittebestendige rubber huls. Snelle en eenvoudige montage van de laskabel met de bijgevoegde kabelhuls en inbus schroef.*

UE	Description	Omschrijving	Référence / Art. Nr.
10	Connecteur de câble de soudage TSB 10/25, broche: 9 mm, pour câbles 10-25 mm <sup>2</sup>	Laskabelkoppeling TSB 10/25, pen: 9 mm, voor kabel 10-25 mm <sup>2</sup>	711P001005
2	Connecteur de câble de soudage TSB 35/50, broche: 13 mm, pour câbles 35-50 mm <sup>2</sup>	Laskabelkoppeling TSB 35/50, pen: 13 mm, voor kabel 35-50 mm <sup>2</sup>	711P001105
2	Connecteur de câble de soudage TSB 50/70, broche: 13 mm, pour câbles 50-70 mm <sup>2</sup>	Laskabelkoppeling TSB 50/70, pen: 13 mm, voor kabel 50-70 mm <sup>2</sup>	711P001205
2	Connecteur de câble de soudage TSB 70/95, broche: 13 mm, pour câbles 70-95 mm <sup>2</sup>	Laskabelkoppeling TSB 70/95, pen: 13 mm, voor kabel 70-95 mm <sup>2</sup>	711P001305



III. / Fig.

1
2
3
4

## ■ Douilles de câble de soudage

## Laskabelkoppelingen

Douilles de câble de soudage isolées, avec gaine en caoutchouc résistante à la chaleur. Montage rapide et simple du câble de soudage avec le goujon fileté et le manchon de raccord fournis.

*Geïsoleerde laskabel koppeling met hittebestendige rubberen huls. Snelle en eenvoudige montage van de laskabel met de meegeleverde kabelhuls en inbus schroef.*

UE	Description	Omschrijving	Référence / Art. Nr.
10	Douille de câble de soudage TB 10/25, pour broche 9 mm, pour câbles 10-25 mm <sup>2</sup>	Laskabelkoppeling TB 10/25, voor pen 9 mm, voor kabel 10 -25 mm <sup>2</sup>	711P001003
2	Douille de câble de soudage TB 35/50, pour broche 13 mm, pour câbles 35-50 mm <sup>2</sup>	Laskabelkoppeling TB 35/50, voor pen 13 mm, voor kabel 35-50 mm <sup>2</sup>	711P001103
2	Douille de câble de soudage TB 50/70, pour broche 13 mm, pour câbles 50-70 mm <sup>2</sup>	Laskabelkoppeling TB 50/70, voor pen 13 mm, voor kabel 50-70 mm <sup>2</sup>	711P001203
2	Douille de câble de soudage TB 70/95, pour broche 13 mm, pour câbles 70-95 mm <sup>2</sup>	Laskabelkoppeling TB 70/95, voor pen 13 mm, voor kabel 70-95 mm <sup>2</sup>	711P001303



## ■ Douille encastrée

## Inbouwkoppeling

Pour monter dans des machines ou postes de soudage. Fermeture facile du verrouillage à baïonnette, passage du courant à faible résistance. Le matériel de fixation est fourni.

Voor inbouw in lasmachines of -installaties. Eenvoudige bajonetsluiting, Stroomoverdracht met lage weerstand. Montagemateriaal is inbegrepen.

UE	Description	Omschrijving	Référence / Art. Nr.
10	Douille encastrée TEB 10/25, broche: 9 mm, pour câbles 10-25 mm <sup>2</sup>	Inbouwkoppeling TEB 10/25, pen 9 mm, voor kabel 10 -25 mm <sup>2</sup>	711P001004
2	Douille encastrée TEB 35/50, broche: 13 mm, pour câbles 35-50 mm <sup>2</sup>	Inbouwkoppeling TEB 35/50, pen 13 mm, voor kabel 35-50 mm <sup>2</sup>	711P001104
2	Douille encastrée TEB 50/70, broche: 13 mm, pour câbles 50-70 mm <sup>2</sup>	Inbouwkoppeling TEB 50/70, pen 13 mm, voor kabel 50-70 mm <sup>2</sup>	711P001204
2	Douille encastrée TEB 70/95, broche: 13 mm, pour câbles 70-95 mm <sup>2</sup>	Inbouwkoppeling TEB 70/95, pen 13 mm, voor kabel 70 -95 mm <sup>2</sup>	711P001304



## ■ Connecteur encastré

## Inbouwkoppeling

Pour monter dans des machines ou postes de soudage. Fermeture facile du verrouillage à baïonnette, passage du courant à faible résistance. Le matériel de fixation est fourni.

Voor inbouw in lasmachines of -installaties. Eenvoudige bajonetsluiting, stroomoverdracht met lage weerstand. Montagemateriaal is inbegrepen.

UE	Description	Omschrijving	Référence / Art. Nr.
10	Connecteur encastré TKB 10/25, broche: 9 mm, pour câbles 10-25 mm <sup>2</sup>	Inbouwkoppeling TKB 10/25, pen: 9 mm, voor kabel 10 -25 mm <sup>2</sup>	711P001006
2	Connecteur encastré TKB 35/50, broche: 13 mm, pour câbles 35-50 mm <sup>2</sup>	Inbouwkoppeling TKB 35/50, pen: 13 mm, voor kabel 35-50 mm <sup>2</sup>	711P001106
2	Connecteur encastré TKB 50/70, broche: 13 mm, pour câbles 50-70 mm <sup>2</sup>	Inbouwkoppeling TKB 50/70, pen: 13 mm, voor kabel 50-70 mm <sup>2</sup>	711P001206
2	Connecteur encastré TKB 70/95, broche: 13 mm, pour câbles 70-95 mm <sup>2</sup>	Inbouwkoppeling TKB 70/95, pen 13 mm, voor kabel 70-95 mm <sup>2</sup>	711P001306

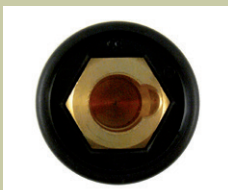


## ■ Adaptateur pour passer de TSB 35/50 à TSB 10/25 Adapter koppeling TSB 35/50 naar TSB 10/25

Adaptateur pour le connecteur de câble de soudage TSB 35/50, réduit le diamètre de la broche de 13 mm à 9 mm.

Adapter voor het omzetten naar laskabel-connector TSB 35/50, reduceert de pendiameter van 13 mm naar 9 mm.

UE	Description	Omschrijving	Référence / Art. Nr.
1	Adaptateur de TSB 35/50 à TSB 10/25, douille: 13 mm, broche: 9 mm	Adapter koppeling TSB 35/50 naar TSB 10/25, Vrouw: 13 mm, man: 9 mm	711P001002



Intensité maximale admissible pour tous les connecteurs et douilles énumérés /  
Stroombelastbaarheid voor alle vermelde koppelingen

Type / Type	Courant max. à 60% ED / max. Stroom bij 60% ID	Courant max. à 100% ED / max. Stroom bij 100% ID
10-25	200 A	150 A
35-50	300 A	225 A
50-70	400 A	300 A
70-95	500 A	375 A

## 4.3



## Gaines Slangen

### ■ Gaine de protection

Pour isoler et protéger mécaniquement les câbles et les brasures. Pour restaurer l'isolation du câble altérée. Taux de retrait 2:1.

### Krimpslang

Voor isolatie en bescherming van kabels en soldeerverbindingen. Voor het herstellen van beschadigde kabelisolatie. 2:1 krimpverhouding.

UE	Description	Omschrijving	Référence / Art. Nr.
2 m	Gaine de protection 3,2 mm, noire	Krimpslang 3.2 mm, zwart	304P000020
2 m	Gaine de protection 4.8 mm, noire	Krimpslang 4.8 mm, zwart	304P000001
75 m	Gaine de protection 6.4 mm, noire	Krimpslang 6.4 mm, zwart	304P000008
75 m	Gaine de protection 9.5 mm, noire	Krimpslang 9.5 mm, zwart	304P000003
50 m	Gaine de protection 12.7 mm, noire	Krimpslang 12.7 mm, zwart	304P000006
50 m	Gaine de protection 16.0 mm, noire	Krimpslang 16.0 mm, zwart	304P000011
30 m	Gaine de protection 19.1 mm, noire	Krimpslang 19.1 mm, zwart	304P000004
30 m	Gaine de protection 25.4 mm, noire	Krimpslang 25.4 mm, zwart	304P000005
30 m	Gaine de protection 38.1 mm, noire	Krimpslang 38.1 mm, zwart	304P000021
30 m	Gaine de protection 50.8 mm, noire	Krimpslang 50.8 mm, zwart	304P000022

### ■ Gaine de protection avec colle à chaud

Ces gaines sont revêtues en plus de colle à chaud à l'intérieur. Le rétrécissement entraîne une liaison très rigide avec le câble, ce qui fournit une protection supplémentaire contre l'humidité.

### Krimpslang met thermische lijm

Deze krimpslangen zijn aan de binnenzijde extra gecoat met thermische lijm. Bij krimpen resulteert dit in een zeer stevige verbinding met de kabel en extra bescherming tegen vocht.

UE	Description	Omschrijving	Référence / Art. Nr.
50 m	Gaine de protection 16.0 mm, taux de rétrécissement 4:1, noire	Krimpslang 16 mm, Krimpverhouding 4:1, zwart	304P000009
50 m	Gaine de protection 24.0 mm, taux de rétrécissement 3:1, noire	Krimpslang 24 mm, Krimpverhouding 3:1, zwart	304P000010

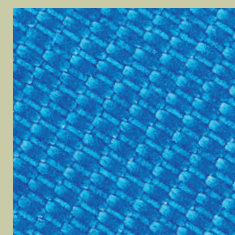
## ■ Gaine de protection

## Overtrekslang

Pour protéger les câbles contre les sollicitations mécaniques, disponibles en différents matériaux et exécutions.

Ter bescherming van de slangenpakketten tegen mechanische belasting, verkrijgbaar in verschillende materialen en uitvoeringen.

UE	Description	Omschrijving	Référence / Art. Nr.
40 m	Gaine de protection 20x 1.5 mm	Rubber overtrekslang 20x 1.5 mm	305P202300
40 m	Gaine de protection 25x 1.5 mm	Rubber overtrekslang 25x 1.5 mm	305P252800
40 m	Gaine de protection 28x 1.5 mm	Rubber overtrekslang 28x 1.5 mm	305P283100
100 m	Gaine de protection textile bleue 25x0.5 mm	Textiel overtrekslang blauw 25x 0.5 mm	307P250500
40 m	Gaine de protection tissée 20x 1.5 mm	Canvas overtrekslang 20x 1.5 mm	307P202300
40 m	Gaine de protection tissée 25x 1.5 mm	Canvas overtrekslang 25x 1,5 mm	307P252800
40 m	Gaine de protection tissée 28x 1.5 mm	Canvas overtrekslang 28x 1.5 mm	307P283100
40 m	Gaine de protection tissée 30x 1.5 mm	Canvas overtrekslang 30x 1.5 mm	307P303300
40 m	Gaine de protection tissée 35x 1.5 mm	Canvas overtrekslang 35x 1.5 mm	307P353800
40 m	Gaine de protection tissée 40x 1.5 mm	Canvas overtrekslang 40x 1.5 mm	307P404400
40 m	Gaine de protection tissée 50x 1.5 mm	Canvas overtrekslang 50x 1.5 mm	307P505400
1	Gaine de protection textile avec fermeture éclair, 3", noire, D=24 mm (3.7 m)	Textiel beschermhoes met rits, 3", D=24 mm (3.7 m)	307PCC0312
1	Gaine de protection textile avec fermeture éclair 3", noire, D=24 mm (7.5 m)	Textiel beschermhoes met rits, 3", D=24 mm (7.5 m)	307PCC0325
1	Gaine de protection textile avec fermeture éclair, 4", noire, D=32 mm (3.7 m)	Textiel beschermhoes met rits, 4", D=32 mm (3.7 m)	307PCC0412
1	Gaine de protection textile avec fermeture éclair, 4", noire, D=32 mm (7.5 m)	Textiel beschermhoes met rits, 4", D=32 mm (7.5 m)	307PCC0425



III. / Fig.

—

1

—

2

—

—

—

—

3

—

—

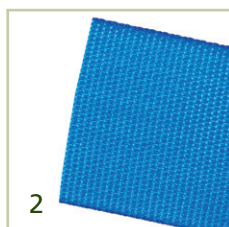
4

—

—

—

—



■ Gaine en cuir

**Leder-Overtrekslang**

La gaine en cuir convient particulièrement à la fabrication de câbles ultra flexibles, par ex. pour les torches de soudage TIG / WIG.

*Lederen slang is bijzonder geschikt voor de productie van zeer flexibele pakketten, bijvoorbeeld voor TIG-lastoortsen*

III. / Afb.

III. / Afb.	UE	Description	Omschrijving	Référence / Art. Nr.
1	1	Gaine en cuir pour torches TIG, D=25 mm (0.6 m)	Leder slang voor TIG-toortsen, D=25 mm (0.6 m)	308P252708
2	1	Gaine en cuir 46x1.5 mm (1.5 m)	Leder slang 46x1.5 mm (1.5 m)	308P404315
—	1	Gaine en cuir 52x1.5 mm (1.5 m)	Leder slang 52x1.5 mm (1.5 m)	308P485115
3	1	Gaine en cuir pour rallonges avec fermeture Velcro, D=50 mm (longueur selon besoin)	Leder slang voor verlengingen, met klittenband, D= 50 mm (lengte naar wens)	308P505200
—	1	Gaine en cuir pour rallonges avec fermeture Velcro, D=80 mm (longueur selon besoin)	Leder slang voor verlengingen, met klittenband, D=80 mm (lengte naar wens)	308P808200



■ Gaine d'aspiration

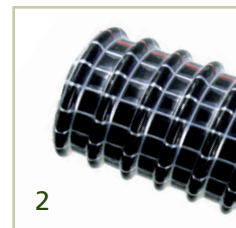
**Afzuigslang**

Gaine d'aspiration flexible, très légère, pour relier des torches aspirantes (ou autres systèmes) avec un système d'aspiration de fumées de soudage.

*Flexibele, zeer lichte afzuigslang voor het aansluiten van afzuigtoortsen of andere rookafzuigsystemen op een lasrook afzuigapplicatie.*

III. / Afb.

III. / Afb.	UE	Description	Omschrijving	Référence / Art. Nr.
1	30m	Gaine d'aspiration, DI=29 mm	Afzuigslang, ID=29 mm	306P293600
2	15m	Gaine d'aspiration, DI=32 mm	Afzuigslang, ID=32 mm	306P323705
3	30m	Gaine d'aspiration, DI=38 mm	Afzuigslang, ID=38 mm	306P384600
4	20m	Gaine d'aspiration, DI=38 mm, renforcée, dépression élevée	Afzuigslang, ID=38 mm, versterkt, voor hoogvacuüm	306P384305
5	15m	Gaine d'aspiration, DI=45 mm, pour raccord d'appareil	Afzuigslang, ID=45 mm, voor machineaansluiting	306P455005



## ■ Tuyau de gaz

## Gasslang

Utilisable pour les gaz protecteurs ou l'air comprimé. Pression de service pour les gaines avec tuyau renforcé max. 10 bars, sinon max. 2 bars.

Te gebruiken voor beschermgassen of perslucht. Werkdruk voor slangen met weefsel 10 bar, anders max. 2 bar.

UE	Description	Omschrijving	Référence / Art. Nr.
100m	Tuyau PVC, renforcé, 3x1.5 mm, noir	PVC slang zonder weefsel, 3x1.5 mm, zwart	302P060000
100m	Tuyau PVC, non renforcé, 4.5x1.5 mm, noir	PVC slang zonder weefsel, 4.5x1.5 mm, zwart	302P010000
100m	Tuyau PVC, renforcé, 5x1.5 mm, noir	PVC slang met weefsel, 5x1.5 mm, zwart	302P020000
50m	Tuyau caoutchouc, renforcé, 5x1.5 mm, noir	Rubber slang met weefsel, 5x1.5 mm, zwart	302P120000



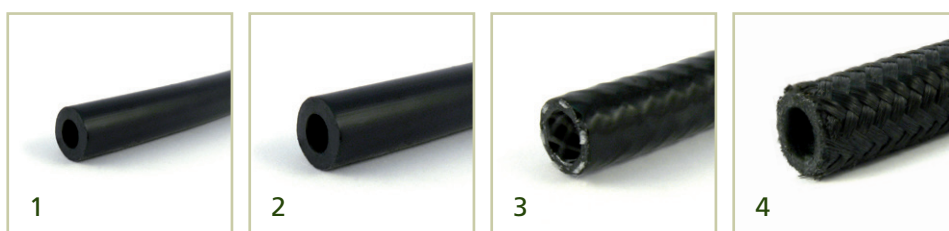
III. / Afb.

1

2

3

4



## ■ Tuyau d'eau

## Waterslang

Utilisable pour tous les types de raccord d'eau de refroidissement. Pression de service max. 10 bars.

Te gebruiken voor alle soorten koelwater aansluitingen. Werkdruk max. 10 bar.

UE	Description	Omschrijving	Référence / Art. Nr.
100m	Tuyau d'eau, PVC, renforcé, 5x1.5 mm, bleu	PVC slang met weefsel, 5x1.5 mm, blauw	303P050000
100m	Tuyau d'eau, PVC, renforcé, 5x1.5 mm, rouge	PVC slang met weefsel, 5x1.5 mm, rood	303P060000
100m	Tuyau d'eau, PVC, renforcé, 5x1.5 mm, noir	PVC slang met weefsel, 5x1.5 mm, zwart	302P020000
100m	Tuyau d'eau, 2C, renforcé, 5x1.5 mm, anthracite	2C slang met weefsel, 5x1.5 mm, antraciet	303P070000



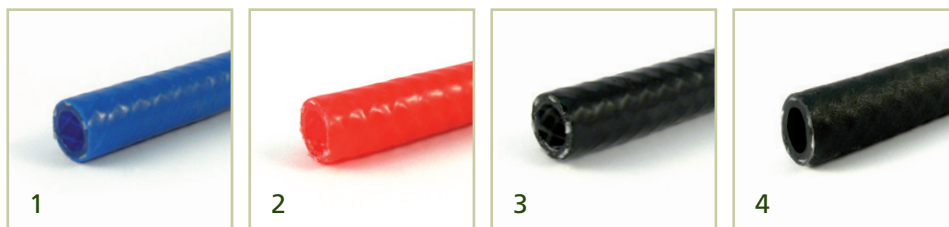
III. / Afb.

1

2

3

4



## 4.4



## Colliers de serrage Montagemateriaal

### ■ Colliers de serrage à 1 oreille

### 1-Oor-slangklemmen

Pour fixer simplement les gaines destinées à des fluides gazeux avec une faible pression.

Voor het eenvoudig bevestigen van slangen voor gassen met lage druk.

UE	Description	Omschrijving	Référence / Art. Nr.
100	Collier à 1 oreille, 7.5 mm	1-oor-klem, 7.5 mm	371P000075
100	Collier à 1 oreille, 8.3 mm	1-oor-klem, 8.3 mm	371P000083
100	Collier à 1 oreille, 8.7 mm	1-oor-klem, 8.7 mm	371P000087
100	Collier à 1 oreille, 9.5 mm	1-oor-klem, 9.5 mm	371P000095
100	Collier à 1 oreille, 10.5 mm	1-oor-klem, 10.5 mm	371P000105
50	Collier à 1 oreille, 12.0 mm	1-oor-klem, 12.0 mm	371P000120
50	Collier à 1 oreille, 14.5 mm	1-oor-klem, 14.5 mm	371P000145
50	Collier à 1 oreille, 16.5 mm	1-oor-klem, 16.5 mm	371P000165

### ■ Colliers de serrage à 1 oreille avec bague

### 1-Oor-slangklemmen met binnenring

Pour fixer simplement les gaines destinées à des fluides gazeux et liquides. La bague permet une étanchéité fiable.

Voor het eenvoudig bevestigen van slangen voor vloeibare en gasvormige stoffen. De binnenring zorgt voor een betrouwbare afdichting.

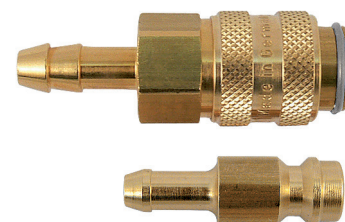
UE	Description	Omschrijving	Référence / Art. Nr.
100	Collier à 1 oreille avec bague, 6.6 mm	1-oor-klem met binnenring, 6.6 mm	373P000066
100	Collier à 1 oreille avec bague, 7.0 mm	1-oor-klem met binnenring, 7.0 mm	373P000070
100	Collier à 1 oreille avec bague, 8.0 mm	1-oor-klem met binnenring, 8.0 mm	373P000080
100	Collier à 1 oreille avec bague, 8.7 mm	1-oor-klem met binnenring, 8.7 mm	373P000087
100	Collier à 1 oreille avec bague, 9.0 mm	1-oor-klem met binnenring, 9.0 mm	373P100090
100	Collier à 1 oreille avec bague, 9.5 mm	1-oor-klem met binnenring, 9.5 mm	373P100095
100	Collier à 1 oreille avec bague, 10.5 mm	1-oor-klem met binnenring, 10.5 mm	373P000100
100	Collier à 1 oreille avec bague, 11.5 mm	1-oor-klem met binnenring, 11.5 mm	373P000113
50	Collier à 1 oreille avec bague, 12.8 mm	1-oor-klem met binnenring, 12.8 mm	373P000128
50	Collier à 1 oreille avec bague, 13.3 mm	1-oor-klem met binnenring, 13.3 mm	373P000133
50	Collier à 1 oreille avec bague, 13.8 mm	1-oor-klem met binnenring, 13.8 mm	373P000138
50	Collier à 1 oreille avec bague, 14.5 mm	1-oor-klem met binnenring, 14.5 mm	373P000145
50	Collier à 1 oreille avec bague, 21.8 mm	1-oor-klem met binnenring, 21.8 mm	373P000218



4.5

# Raccords rapides

## Snelkoppelingen



### ■ Raccords rapides avec embout cannelé

### Snelkoppeling met slangtule

Raccords enfichables pour brancher et débrancher rapidement les gaines destinées à des fluides liquides ou gazeux.

Steekkoppelingen voor snel aansluiten en loskoppelen van slangen voor vloeibare of gasvormige stoffen.

UE	Description	Omschrijving	Référence / Art. Nr.
1	Raccord rapide DN 2.7, pour gaine DI=4 mm	Snelkoppeling NW 2.7, voor slang ID=4 mm	377P0041M4
1	Raccord rapide DN 2.7, pour gaine DI=5 mm	Snelkoppeling NW 2.7, voor slang ID=5 mm	377P0041M5
1	Raccord rapide DN 2.7, pour gaine DI=4 mm, clapet de sécurité (6 mm)	Snelkoppeling NW 2.7, voor slang ID=4 mm, plaatuitvoering (6 mm)	171P102045
1	Raccord rapide DN 2.7, pour gaine DI=4 mm, clapet de sécurité (17 mm)	Snelkoppeling NW 2.7, voor slang ID=4 mm, plaatuitvoering (17 mm)	377P0041M7
1	Raccord rapide DN 2.7, compatible Rehm, pour gaine DI=5 mm	Snelkoppeling NW 2.7, Passend voor Rehm, voor slang ID=5 mm	701P142038
1	Raccord rapide DN 5, pour gaine DI=6 mm	Snelkoppeling NW 5, voor slang ID=6 mm	760P002008
1	Raccord rapide DN 5, pour gaine DI=8 mm	Snelkoppeling NW 5, voor slang ID=8 mm	760P002009
1	Raccord rapide DN 5, pour gaine DI=6 mm, fermeture des deux côtés	Snelkoppeling NW 5, voor slang ID=6 mm 2 zijdig afsluitend	701P041144
1	Raccord rapide DN 5, pour gaine DI=9 mm, fermeture des deux côtés	Snelkoppeling NW 5, voor slang ID=9 mm 2 zijdig afsluitend	701P041146
1	Raccord rapide DN 5, pour gaine DI=6 mm, clapet de sécurité (13 mm)	Snelkoppeling NW 5, voor slang ID=6 mm, plaatuitvoering (13 mm)	701P041145

III. / Fig.

1

2

3

4

5

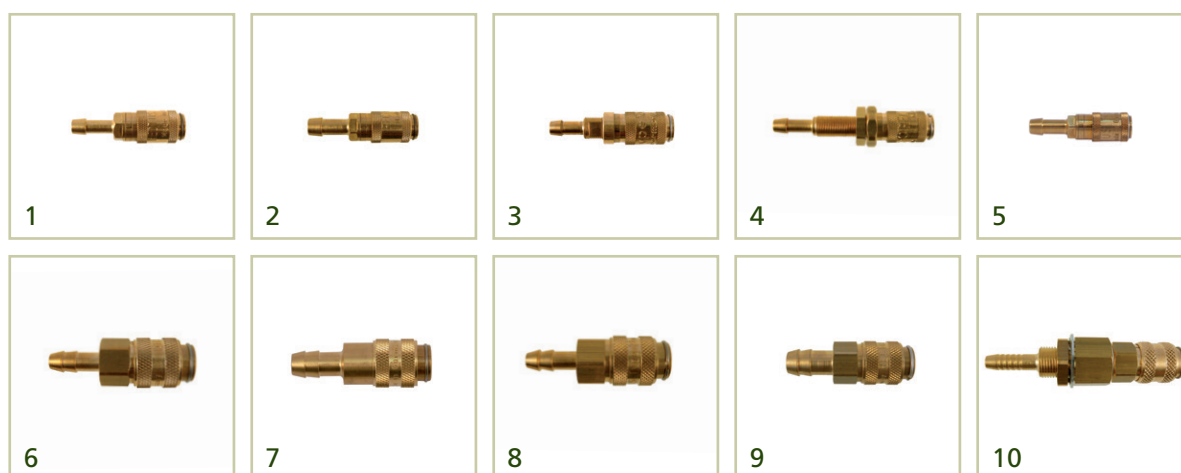
6

7

8

9

10



III. / Afb.

11
12
13
14
15

## ■ Raccords rapides avec embout cannelé

UE	Description	Omschrijving	Référence / Art. Nr.
1	Raccord rapide DN 5, bleu, pour gaine DI=6 mm, clapet de sécurité (13 mm)	<i>Snelkoppeling NW 5, blau, voor slang ID=6 mm, plaatuitvoering (13 mm)</i>	701PB41145
1	Raccord rapide DN 5, rouge, pour gaine DI=6 mm, clapet de sécurité (13 mm)	<i>Snelkoppeling NW 5, rood, voor slang ID=6 mm, plaatuitvoering (13 mm)</i>	701PR41145
1	Raccord rapide DN 5, pour gaine DI=7 mm, clapet de sécurité (13 mm)	<i>Snelkoppeling NW 5, voor slang ID=7 mm, plaatuitvoering (13 mm)</i>	701P041129
1	Raccord rapide DN 5, pour gaine DI=9 mm, clapet de sécurité (13 mm)	<i>Snelkoppeling NW 5, voor slang ID=9 mm, plaatuitvoering (13 mm)</i>	701P041134
1	Raccord rapide DN 5, pour gaine DI=6 mm, clapet de sécurité (12 mm)	<i>Snelkoppeling NW 5, voor slang ID=6 mm, plaatuitvoering (13 mm)</i>	701P041147



11



12



13



14



15

## Snelkoppeling met slangtule

## ■ Raccords rapides avec filetage mâle

## Snelkoppeling met buitendraad

Raccords enfichables pour brancher et débrancher rapidement les gaines destinées à des fluides liquides ou gazeux.

*Steekkoppelingen voor snel aansluiten en loskoppelen van slangen voor vloeibare of gasvormige stoffen.*

III. / Afb.

1
2
3
4

UE	Description	Omschrijving	Référence / Art. Nr.
1	Raccord rapide DN 2.7, filetage M5	<i>Snelkoppeling NW 2.7, schroefdraad M5</i>	377P0051M5
1	Raccord rapide DN 5, filetage 1/8"	<i>Snelkoppeling NW 5, schroefdraad 1/8"</i>	377P009118
1	Raccord rapide DN 5, filetage 1/4"	<i>Snelkoppeling NW 5, schroefdraad 1/4"</i>	377P013114
1	Raccord rapide DN 5, filetage 5/8" 18G UNF LH	<i>Snelkoppeling NW 5, schroefdraad 5/8" 18G UNF LH</i>	701P041127



1



2



3



4

## ■ Raccords rapides avec filetage femelle

## Snelkoppeling met binnendraad

Raccords enfichables pour couplage rapide et découplage des flexibles pour liquide ou milieu gazeux

*Steekkoppelingen voor snel aansluiten en loskoppelen van slangen voor vloeibare of gasvormige stoffen.*

III. / Afb.

1
2
3
4

UE	Description	Omschrijving	Référence / Art. Nr.
1	Raccord rapide DN 5, filetage M12x1	<i>Snelkoppeling NW 5, schroefdraad M12x1</i>	701P041125
1	Raccord rapide DN 5, filetage 1/8"	<i>Snelkoppeling NW 5, schroefdraad 1/8"</i>	377P009018
1	Raccord rapide DN 5, filetage 3/8"	<i>Snelkoppeling NW 5, schroefdraad 3/8"</i>	701P041128
1	Raccord rapide DN 5, filetage 1/4"	<i>Snelkoppeling NW 5, schroefdraad 1/4"</i>	701P041099



1



2



3



4

■ Raccords cannelés

*Steeknippel*

Raccords cannelés avec embout cannelé pour fixation rapide sur des gaines destinées à des fluides liquides ou gazeux.

*Steeknippel met slangtule voor snelle bevestiging aan slangen met vloeibare of gasvormige stoffen.*

UE	Description	Omschrijving	Référence / Art. Nr.
5	Raccord cannelé DN 2.7, compatible Migatron, pour gaine DI=4 mm	<i>Steeknippel NW 2.5, passend voor Migatron, voor slang ID=4 mm</i>	701P002099
10	Raccord cannelé DN 2.7, compatible Rehm, pour gaine DI=4 mm	<i>Steeknippel NW 2.7, passend voor Rehm voor slang ID=4 mm</i>	956P102001
10	Raccord cannelé DN 5, pour gaine DI=5 mm	<i>Steeknippel NW 5, voor slang ID=5 mm</i>	701P002064
10	Raccord cannelé DN 5, pour gaine DI=6 mm	<i>Steeknippel NW 5, voor slang ID=6 mm</i>	701P002065
5	Raccord cannelé DN 7.2, pour gaine DI=4-5 mm	<i>Steeknippel NW 7.2, voor slang ID=4-5 mm</i>	701P102105
2	Raccord cannelé DN 5, à fermeture automatique, pour gaine DI=6 mm	<i>Steeknippel NW 5, zelf afsluitend, voor slang ID=6 mm</i>	701P102005

III. / Afb.

1

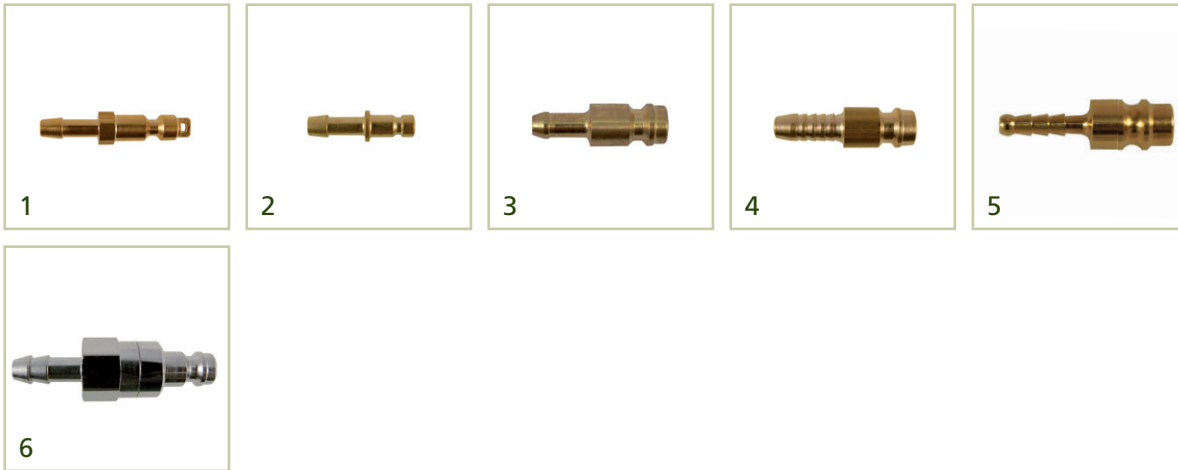
2

3

4

5

6



■ Capuchons de protection

*Afsluitkapjes*

Fermeture sûre des gaines destinées à des fluides gazeux ou liquides, servant de protection contre les salissures et la sortie des résidus de liquide.

*Veilige afsluiting van slangen met vloeibare of gasvormige stoffen ter bescherming tegen vervuiling en het ontsnappen van vloeistoffen.*

UE	Description	Omschrijving	Référence / Art. Nr.
10	Capuchon de protection pour DN 5, bleu	<i>Afsluitkapje voor NW 5, blauw</i>	700P002156
10	Capuchon de protection pour DN 5, rouge	<i>Afsluitkapje voor NW 5, rood</i>	700P002157
10	Capuchon de protection pour DN 5, noir	<i>Afsluitkapje voor NW 5, zwart</i>	700P002158

III. / Afb.

1

2

3



# 5.1



## Support de bobine de fil Draadspoelhouders

### Supports de bobine

Supports pour bobine de fil d'apport avec frein réglable. Fourni avec plaque tournante, pour montage dans le coffret d'entraînement du fil ou sur des robots et automates.

### Spoel houder

Spoel houders voor lasdraadspoelen, met instelbare rem. Levering inclusief verbindingsplaat, voor montage in de draadaanvoerkoffer of op robots en machines

#### ■ Support de bobine D300

Version industrielle pour bobines jusqu'à 15 kg  
Diamètre du support 50 mm, largeur 100 mm  
montage 2 ou 3 trous

#### Spoel houder D300

Industrie-versie voor spoelen tot 15 kg.  
As diameter 50 mm, breedte 100 mm  
2- of 3-gats-montage

UE	Description	Omschrijving	Référence / Art. Nr.
1	Support de bobine D300	Spoel houder D300	580P010006

#### ■ Support de bobine D300 HD

Version industrielle pour bobines jusqu'à 15 kg  
Version renforcée pour utilisation sur des robots de soudage.  
Diamètre du support 50 mm, largeur 100 mm  
montage 2 trous

#### Spoel houder D300 HD

Industrie-versie voor spoelen tot 15 kg  
Versterkte uitvoering voor gebruik met lasrobots, As diameter 50 mm, breedte 100 mm  
2-gats montage

UE	Description	Omschrijving	Référence / Art. Nr.
1	Support de bobine D300 HD	Spoel houder D300 HD	580P010002

#### ■ Support de bobine D200

Pour bobines jusqu'à 5 kg  
Diamètre du support 50 mm, largeur 60 mm  
montage 2 ou 3 trous

#### Spoel houder D200

Voor spoelen tot 5 kg  
As diameter 50 mm, breedte 60 mm  
2- of 3-gats montage

UE	Description	Omschrijving	Référence / Art. Nr.
1	Support de bobine D200	Spoel houder D200	580P010010

## Supports de bobine

## Korfspoel houder

Ces adaptateurs sont nécessaires pour monter les bobines sur un support de diamètre 50 mm. Nos supports de bobine permettent un remplacement rapide de la bobine de fil.

Deze adapters zijn nodig om korfspoelen op een 50 mm spoel houder te monteren. Onze korfspoelhouders zijn ontworpen voor het snel wisselen van de draadhaspel.

## ■ Support de bobine D300, type 1

## Korfspoel houder D300, Type 1

avec 2 leviers de fermeture pour support de bobine 50 mm, largeur 100 mm pour bobines DI=185 mm

met 2 sluitclips voor spoel houder 50 mm, breedte 100 mm voor spoelen ID=185 mm

UE	Description	Omschrijving	Référence / Art. Nr.
1	Support de bobine D300, type 1	Korfspoel houder D300, Type 1	580P010007



## ■ Support de bobine D300, type 2

## Korfspoel houder D300, Type 2

Fermeture encliquetable pour support de bobine 50 mm, largeur 100 mm pour bobines DI=185 mm

Zelfsluitend voor spoel houder 50 mm, breedte 100 mm voor spoelen ID=185 mm

UE	Description	Omschrijving	Référence / Art. Nr.
1	Support de bobine D300, type 2	Korfspoel houder D300, Type 2	580P010008



## ■ Support de bobine D200

## Korfspoel houder D200

Fermeture encliquetable pour support de bobine 50 mm, largeur 60 mm pour bobines DI=100 mm

Zelfsluitend voor spoel houder 50 mm, breedte 60 mm voor spoelen ID=100 mm

UE	Description	Omschrijving	Référence / Art. Nr.
1	Support de bobine D200	Korfspoel houder D200	580P010009



## Couvercle pour bobine de fil

## Koffer voor de draadspoel

Pour bobines de fil avec DE max. 300 mm montage 2 trous

Voor draadspoelen tot max. 300 mm AD 2-gats-montage

UE	Description	Omschrijving	Référence / Art. Nr.
1	Couvercle pour bobine de fil	Koffer voor draadspoel	580P010011



# 6.1



## Refridisseurs Koelapparatuur

### ■ Refridisseur TBi <sup>be</sup>Cool 2.2

Dispositif compact de refroidissement par circulation pour torches de soudage refroidies par eau.

- Puissance frigorifique thermique 2.200 Watts
- Pression de l'eau max. 4 bars
- Protection de surcharge thermique pour le moteur de la pompe
- **TBi <sup>be</sup>Cool 2.2 Sensor** avec contrôleur de débit
- **TBi <sup>be</sup>Cool 2.2 Sensor Plus** avec contrôleur de débit et de température, offre une protection optimale pour votre torche de soudage refroidie par eau
- Dimensions 230 x 270 x 530 mm (LxIxH)
- Poids environ 13kg (à vide)

Liquide de refroidissement recommandé :  
TBi Glidex Extra II

### TBi <sup>be</sup>Cool 2.2 Koelunit

Compacte circulatiekoelunit voor watergekoelde lastoortsen.

- 2.200 Watt thermische koelcapaciteit
- Max. waterdruk 4 bar
- Thermische overbelastings zekering voor de pompmotor
- **TBi <sup>be</sup>Cool 2.2 Sensor** met doorstroom beveiliging
- **TBi <sup>be</sup>Cool 2.2 Sensor Plus** met doorstroom- en temperatuur beveiliging, biedt optimale bescherming voor uw watergekoelde lastoorts
- Afmetingen 230 x 270 x 530 mm (LxBxH)
- Gewicht ca. 13 kg (leeg)

Aanbevolen koelmiddel: TBi Glidex Extra II

UE	Description	Omschrijving	Référence / Art. Nr.
1	<b>TBi <sup>be</sup>Cool 2.2</b> (230V / 50Hz)	<b>TBi <sup>be</sup>Cool 2.2</b> (230V / 50/60Hz)	550P348024
1	<b>TBi <sup>be</sup>Cool 2.2 Sensor</b> (230V / 50Hz)	<b>TBi <sup>be</sup>Cool 2.2 Sensor</b> (230V / 50/60Hz)	550P358024
1	<b>TBi <sup>be</sup>Cool 2.2 Sensor plus</b> (230V / 50/60Hz)	<b>TBi <sup>be</sup>Cool 2.2 Sensor Plus</b> (230V / 50/60Hz)	550P358025
1	<b>TBi <sup>be</sup>Cool 2.2 Sensor</b> (115V / 50/60Hz)	<b>TBi <sup>be</sup>Cool 2.2 Sensor</b> (115V / 50/60Hz)	550P358011
1	<b>TBi <sup>be</sup>Cool 2.2 Sensor plus</b> (115V / 50/60Hz)	<b>TBi <sup>be</sup>Cool 2.2 Sensor Plus</b> (115V / 50/60Hz)	550P358012



■ **TBi Glidex Extra II**

*TBi Glidex Extra II*

Liquide de refroidissement anticorrosif, optimisé spécialement pour des refroidisseurs à circuit fermé. Le liquide de refroidissement ne doit pas être dilué, ni être mélangé avec d'autres liquides de refroidissement.

- Antigel jusqu'à -35 °C
- Ininflammable
- Valeur pH élevée et protection anticorrosive efficace protègent torche et refroidisseur
- Très faible conductibilité électrique réduit l'électrocorrosion dans le système, particulièrement important sur les torches avec 2 circuits de refroidissement

*Koelvloeistof met anti-corrosiebescherming, speciaal geoptimaliseerd voor circulerende koelapparatuur voor lasinstallaties. De koelvloeistof mag alleen onverdund worden gebruikt en mag niet worden gemengd met andere koelvloeistoffen.*

- *Vorstbestendig tot -35 °C*
- *Niet brandbaar*
- *Hoge pH-waarde en effectieve corrosie bescherming van lastoorts en koelunit*
- *Zeer geringe elektrische geleidbaarheid reduceert elektrocorrosie in het systeem, met name belangrijk voor dubbel gekoelde lastoortsen.*



UE	Description	Omschrijving	Référence / Art. Nr.
1	TBi Glidex Extra II (10 l)	TBi Glidex Extra II (10 l)	392P000096

Ready for Tomorrow.

© 2022 TBi Industries GmbH. Tous droits réservés. Sous réserve de modifications techniques. Copie ou réimpression, même partiellement, non autorisée. /  
Alle rechten voorbehouden. Technische wijzigingen voorbehouden. Kopiëren of herdrukken, zelfs gedeeltelijk, is niet toegestaan. DOKP18200A, 04/2022.

TBi Industries GmbH  
Ruhberg 14  
35463 Fernwald-Steinbach  
Germany

Tel. + 49 6404 9171-0  
Fax. + 49 6404 9171-58  
[www.tbi-industries.com](http://www.tbi-industries.com)  
[info@tbi-industries.com](mailto:info@tbi-industries.com)